

Standortbereiche:

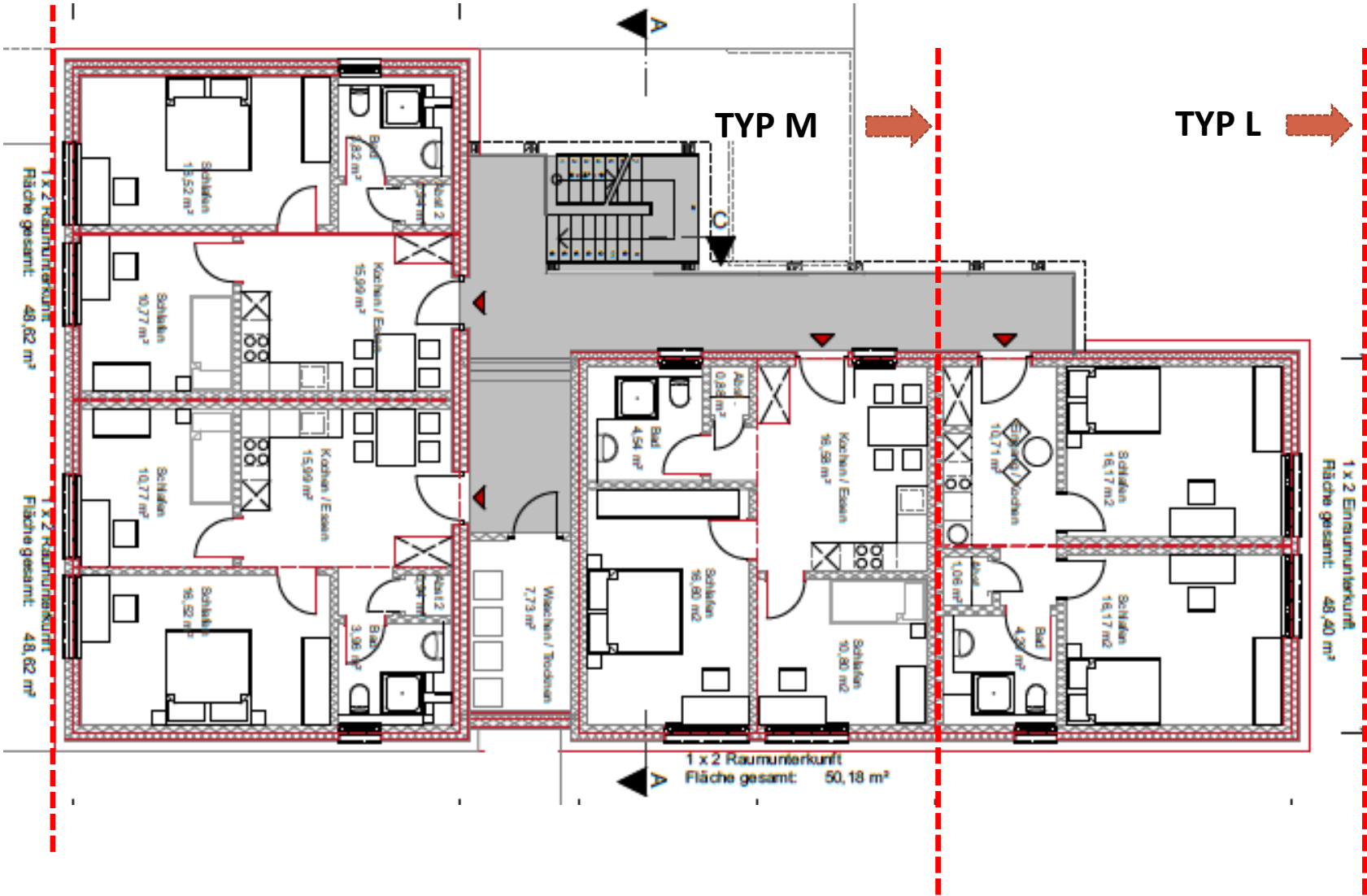
A. Bürgermeister-Willinger-Straße 21

B. Hauptstraße/ Bouleplatz

C. Heidelberger Straße/ Äußere Ringstraße

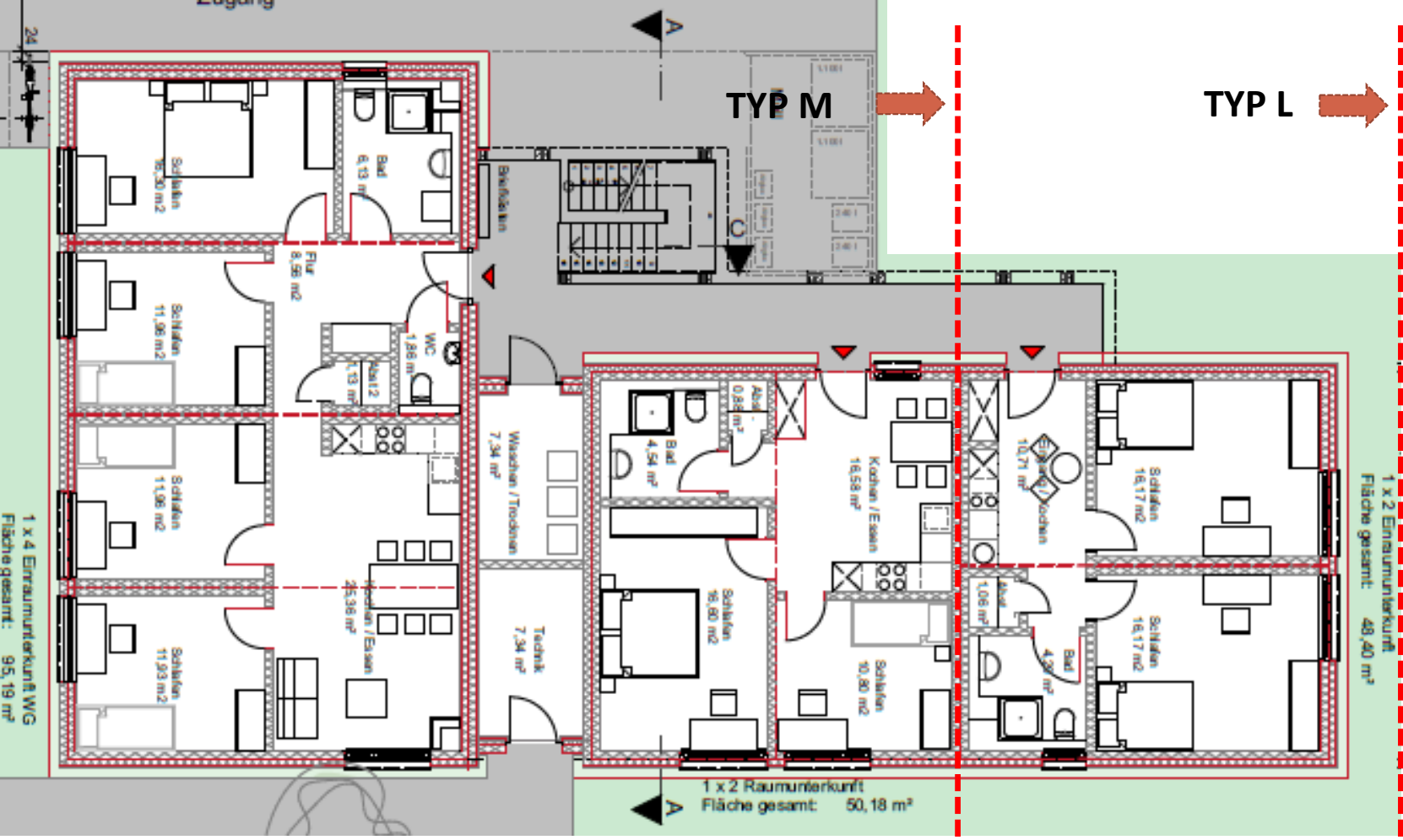
D. Kolpingstraße/ Ringstraße mit Variante I +II

C. Schlossweg



Modulbau Grundriss Obergeschoss

Standort Unterkunft Modulbau
Potentialflächen



Modulbau Grundriss Erdgeschoss

Standort Unterkunft Modulbau
Potentialflächen

Typ XS - 3 Einheiten

BGF gesamt 283 m²
Wohnfläche 214 m²
Bewohner 8

OG



EG

Bürgermeister-Willinger 21

Typ XL - 10 Einheiten

BGF gesamt 910 m²
Wohnfläche 620 m²
Bewohner 24

OG



EG

Kolpingstraße I

Typ L - 7 Einheiten

BGF gesamt 604 m²
Wohnfläche 411 m²
Bewohner 16



OG

EG

Schlossweg
Hauptstraße

Baukörper-Typen

Typ M - 5 Einheiten

BGF gesamt 455 m²
Wohnfläche 310 m²
Bewohner 12



OG

EG

Kolpingstraße I
Heidelberger Straße / Äußere Ringstraße

Standort Unterkunft Modulbau
Potentialflächen

Standorte		Hauptstraße	Heidelb.-Str.		
	Kolpingstr. I	Schlossweg	Kolpingstr. II	B-M-W-Str.	
Kategorie	XL	L	M	XS	
Grundstück ca.	1400	850	700	460	m ²
GFF gesamt	910	604	455	283	m ²
Wohnfläche	620	411	310	214	m ²
Einheiten	10	7	5	3	Einh.
Stellplätze	10	7	5	3	Stpl.
Bewohner	24	16	12	8	Bewohn.
Grobkosten	3.160.000 €	2.100.000 €	1.650.000 €	1.130.000 €	



Rebengärtchen

A. Bürgermeister- Willinger-Straße

**Standort Unterkunft Modulbau
Potentialflächen**

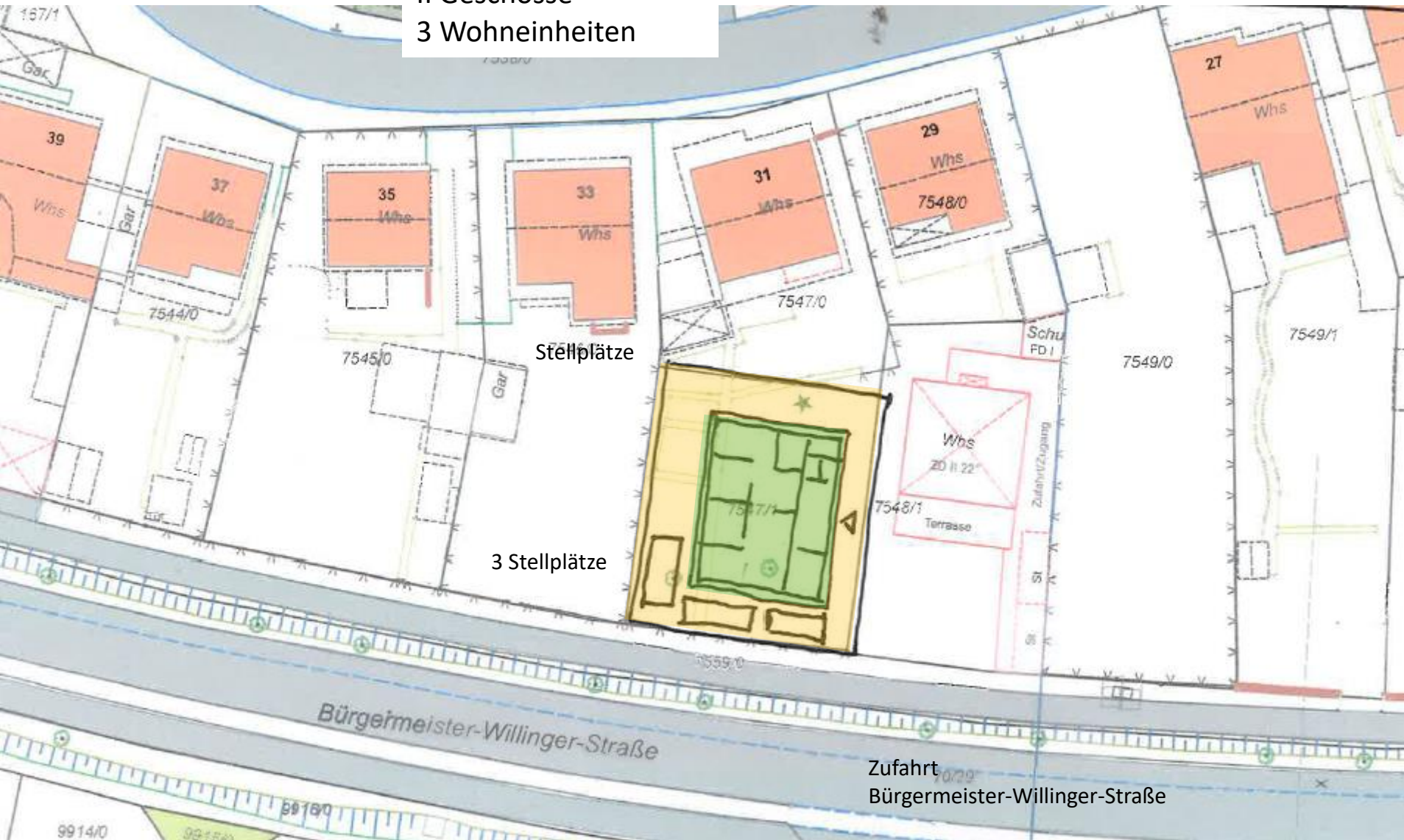


A. Bürgermeister- Willinger-Straße

**Standort Unterkunft Modulbau
Potentialflächen**

Baukörper: TYP XS
II Geschosse
3 Wohneinheiten

Lageplan mit Baukörper



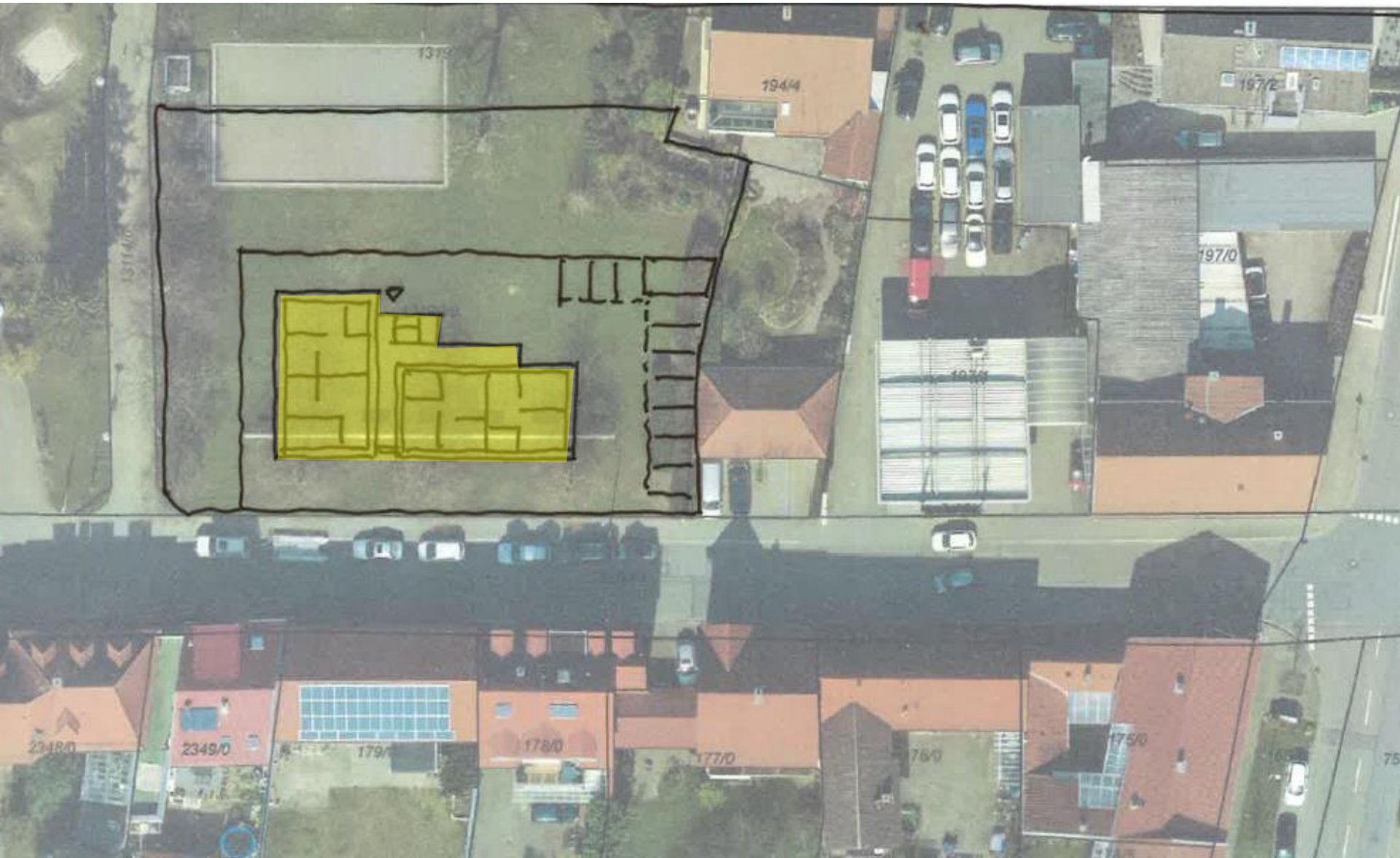
A. Bürgermeister- Willinger-Straße

**Standort Unterkunft Modulbau
Potentialflächen**



B. Hauptstraße/ Bouleplatz

**Standort Unterkunft Modulbau
Potentialflächen**

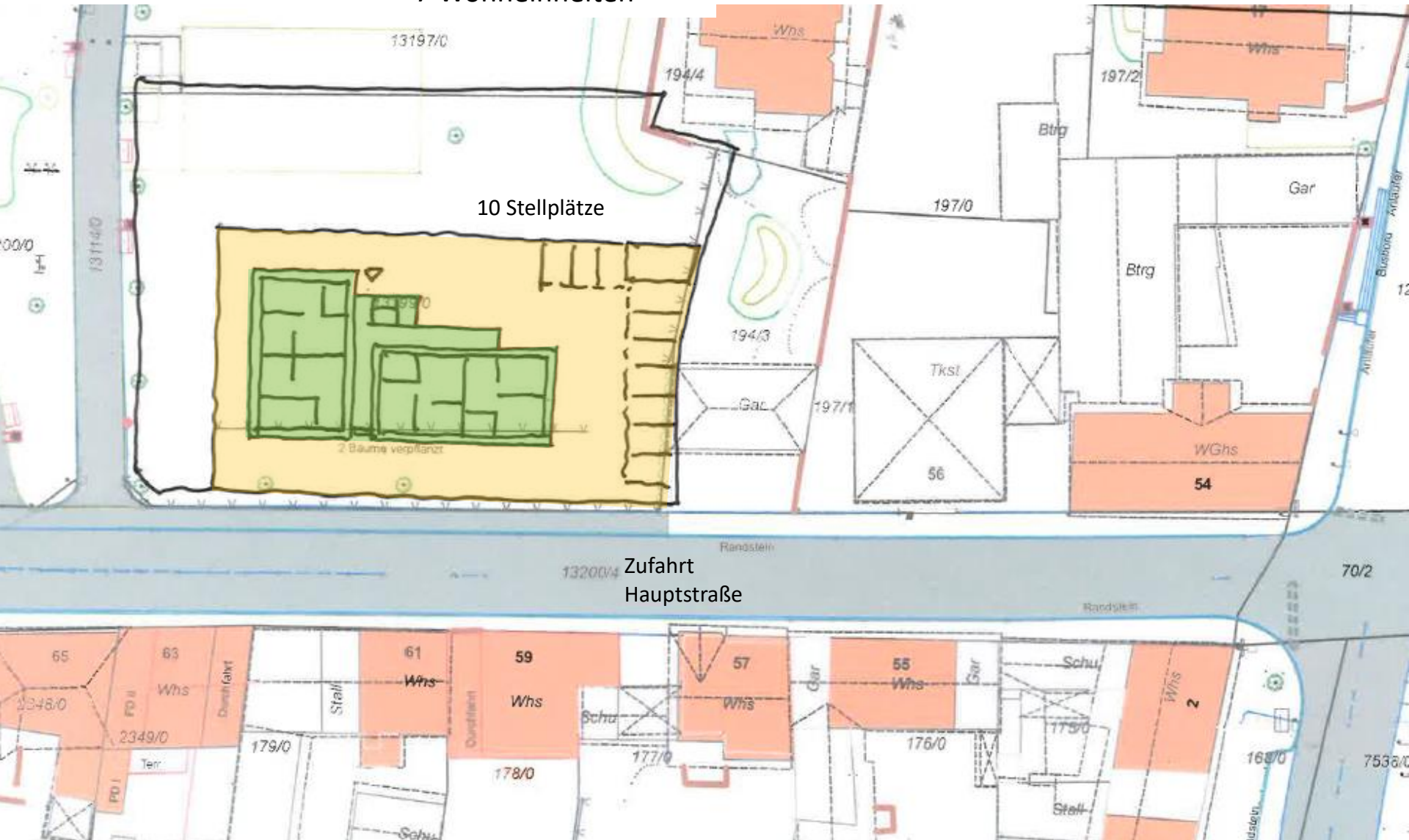


B. Hauptstraße/ Bouleplatz

**Standort Unterkunft Modulbau
Potentialflächen**

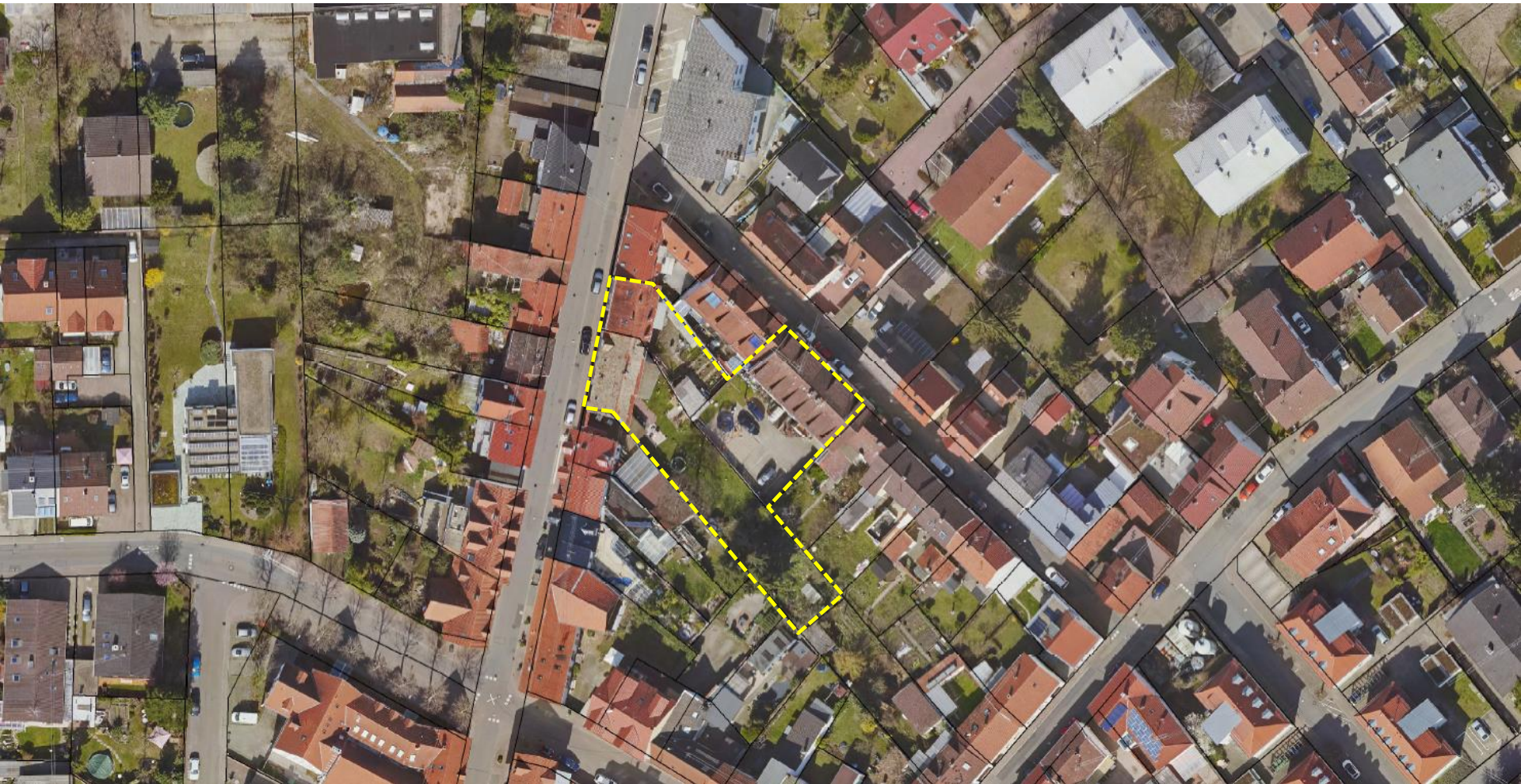
Baukörper: TYP L
II Geschosse
7 Wohneinheiten

Lageplan mit Baukörper



B. Hauptstraße/ Bouleplatz

**Standort Unterkunft Modulbau
Potentialflächen**



C. Heidelberger Straße/ Äußere Ringstraße

**Standort Unterkunft Modulbau
Potentialflächen**

Luftbild mit Grundstück
und Baukörper

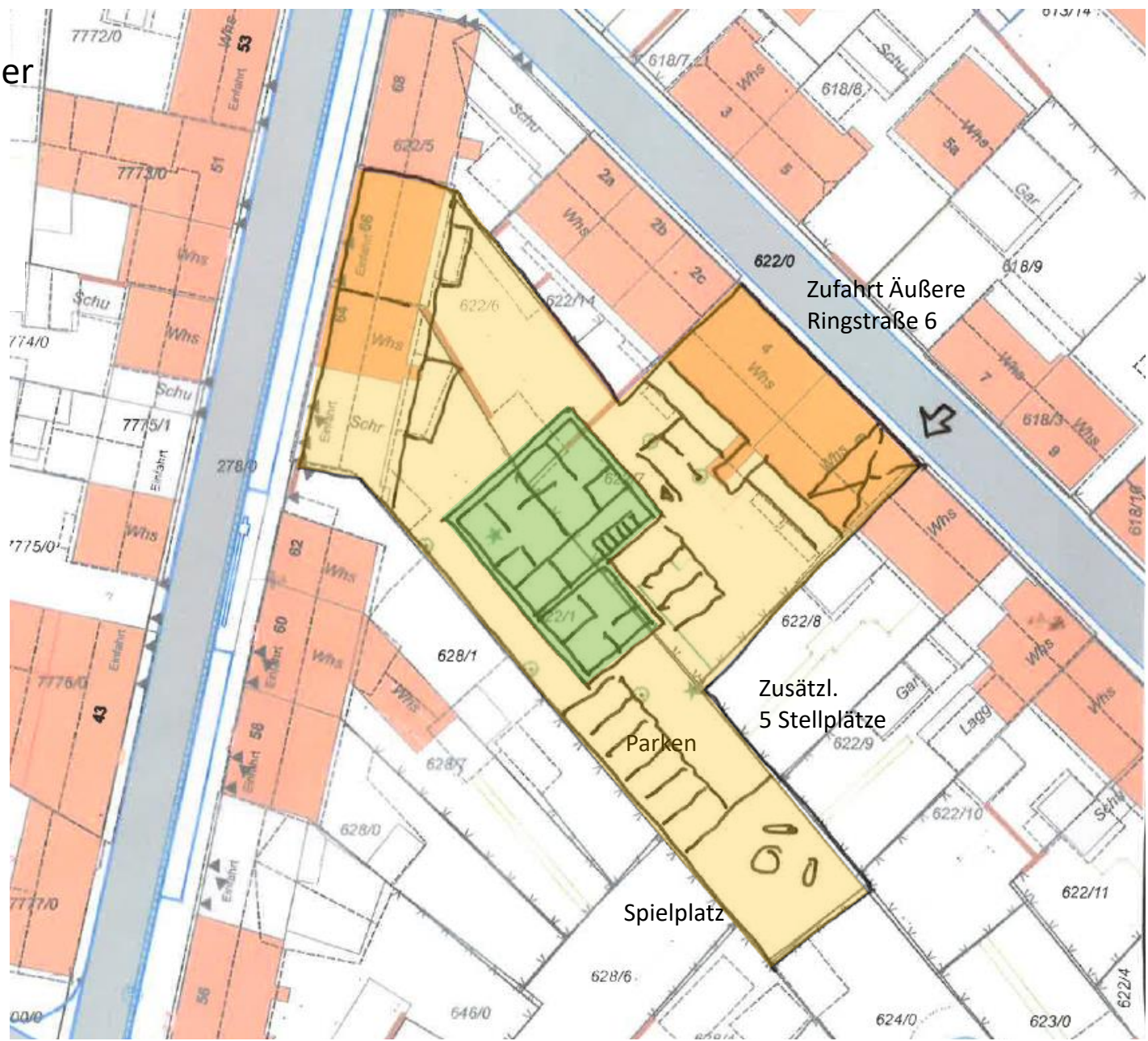


C. Heidelberger Straße/ Äußere Ringstraße

**Standort Unterkunft Modulbau
Potentialflächen**

Lageplan mit Baukörper

Baukörper: TYP M
II Geschosse
7 Wohneinheiten



Zufahrt Äußere Ringstraße 6

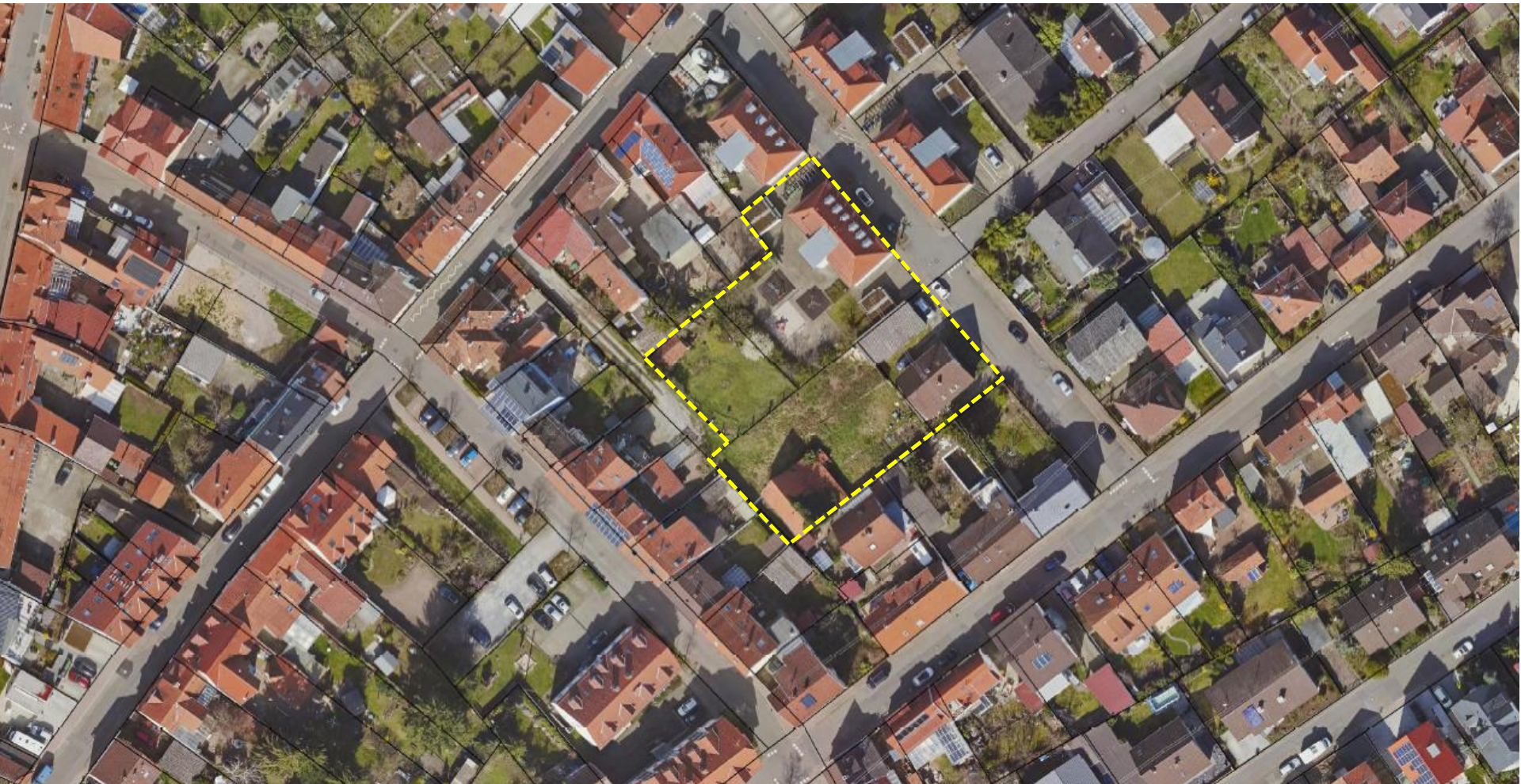
Zusätzl. 5 Stellplätze

Parken

Spielplatz

C. Heidelberger Straße/ Äußere Ringstraße

Standort Unterkunft Modulbau
Potentialflächen



D. Kolpingstraße/ Ringstraße

**Standort Unterkunft Modulbau
Potentialflächen**



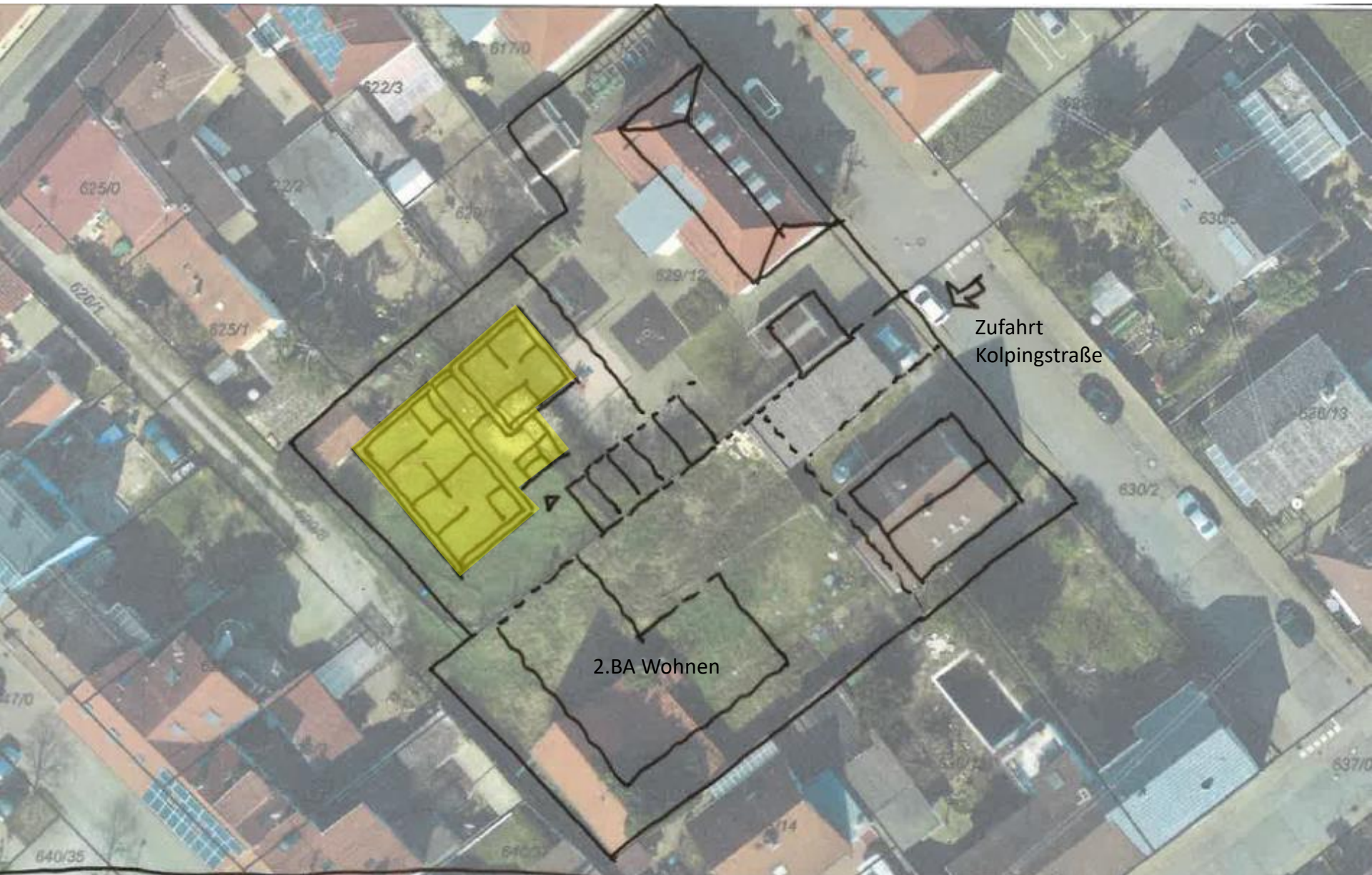
10 Stellplätze

Baukörper: TYP XL
II Geschosse
10 Wohneinheiten



D. Kolpingstraße/ Ringstraße I

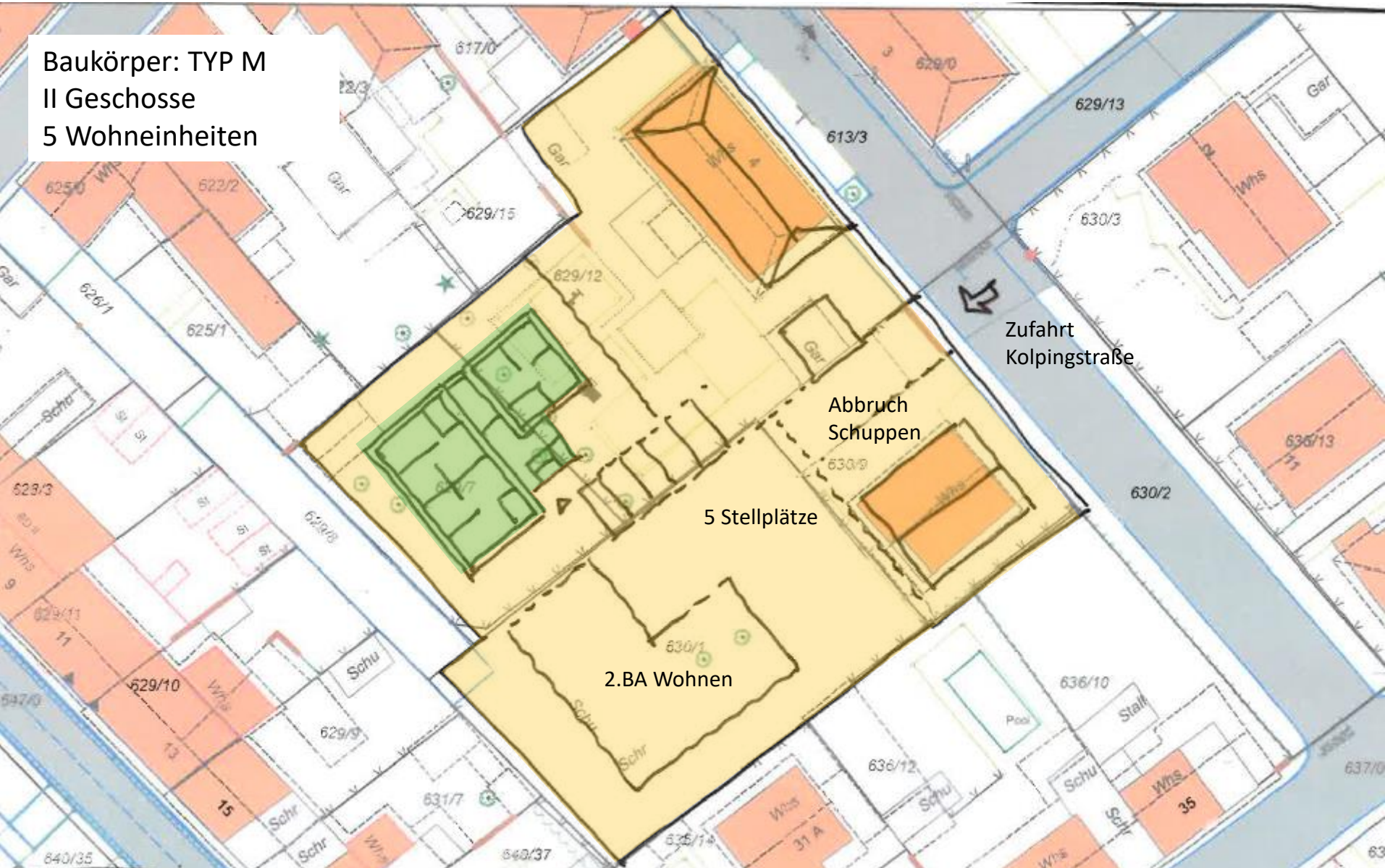
**Standort Unterkunft Modulbau
Potentialflächen**

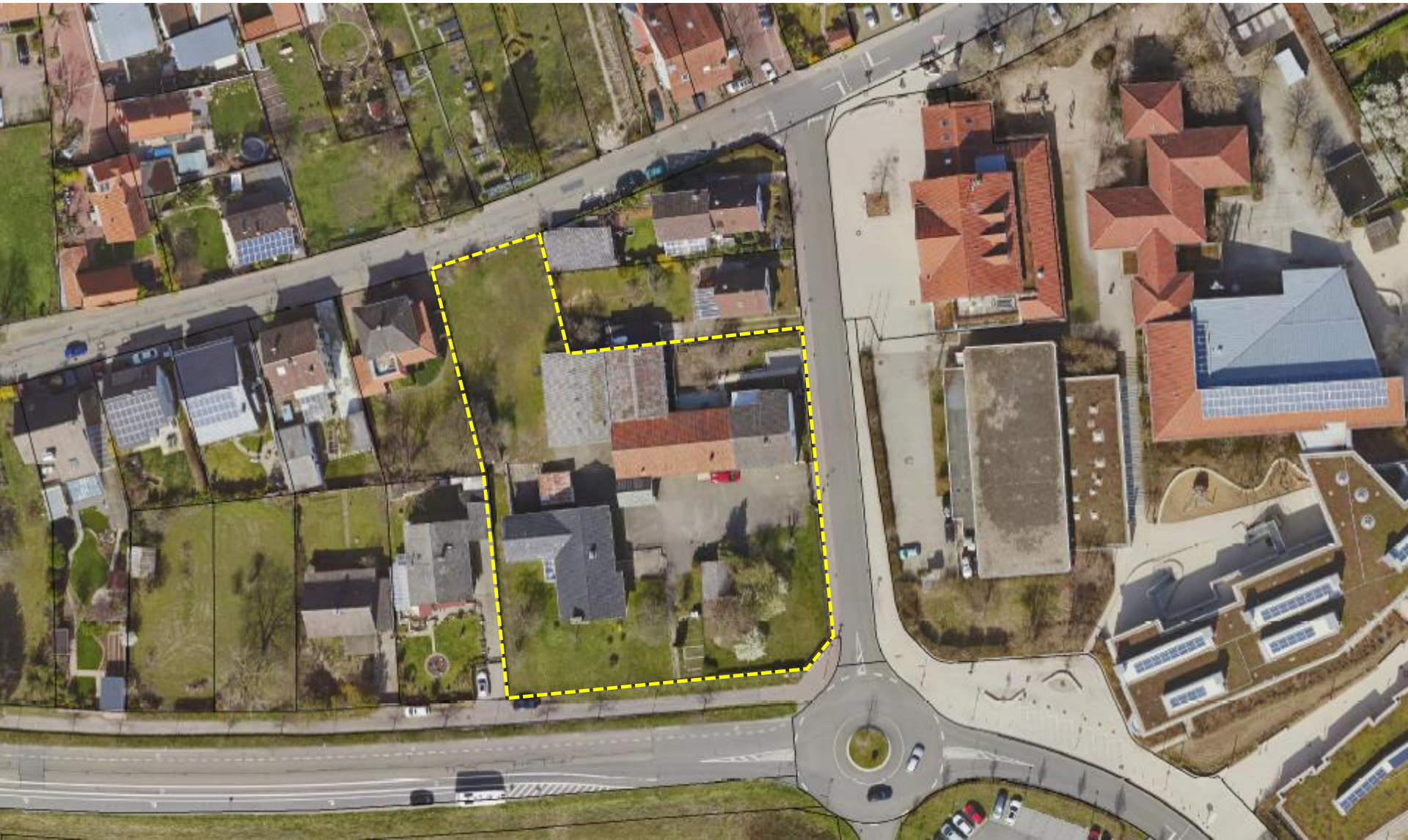


D. Kolpingstraße/ Ringstraße II

**Standort Unterkunft Modulbau
Potentialflächen**

Baukörper: TYP M
II Geschosse
5 Wohneinheiten





E. Schlossweg

Standort Unterkunft Modulbau
Potentialflächen

Luftbild mit Baukörper

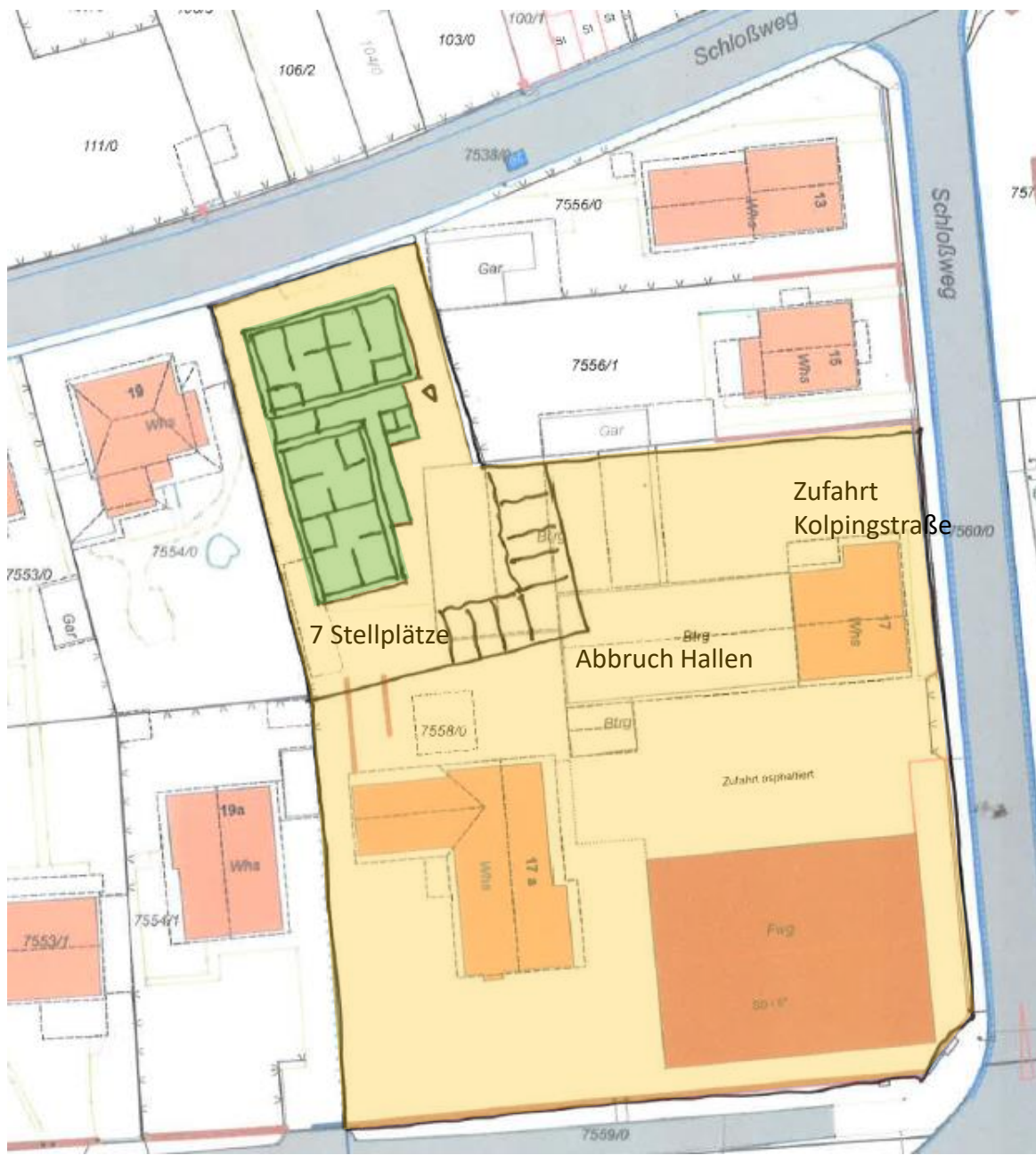


E. Schlossweg

Standort Unterkunft Modulbau
Potentialflächen

Lageplan mit Baukörper

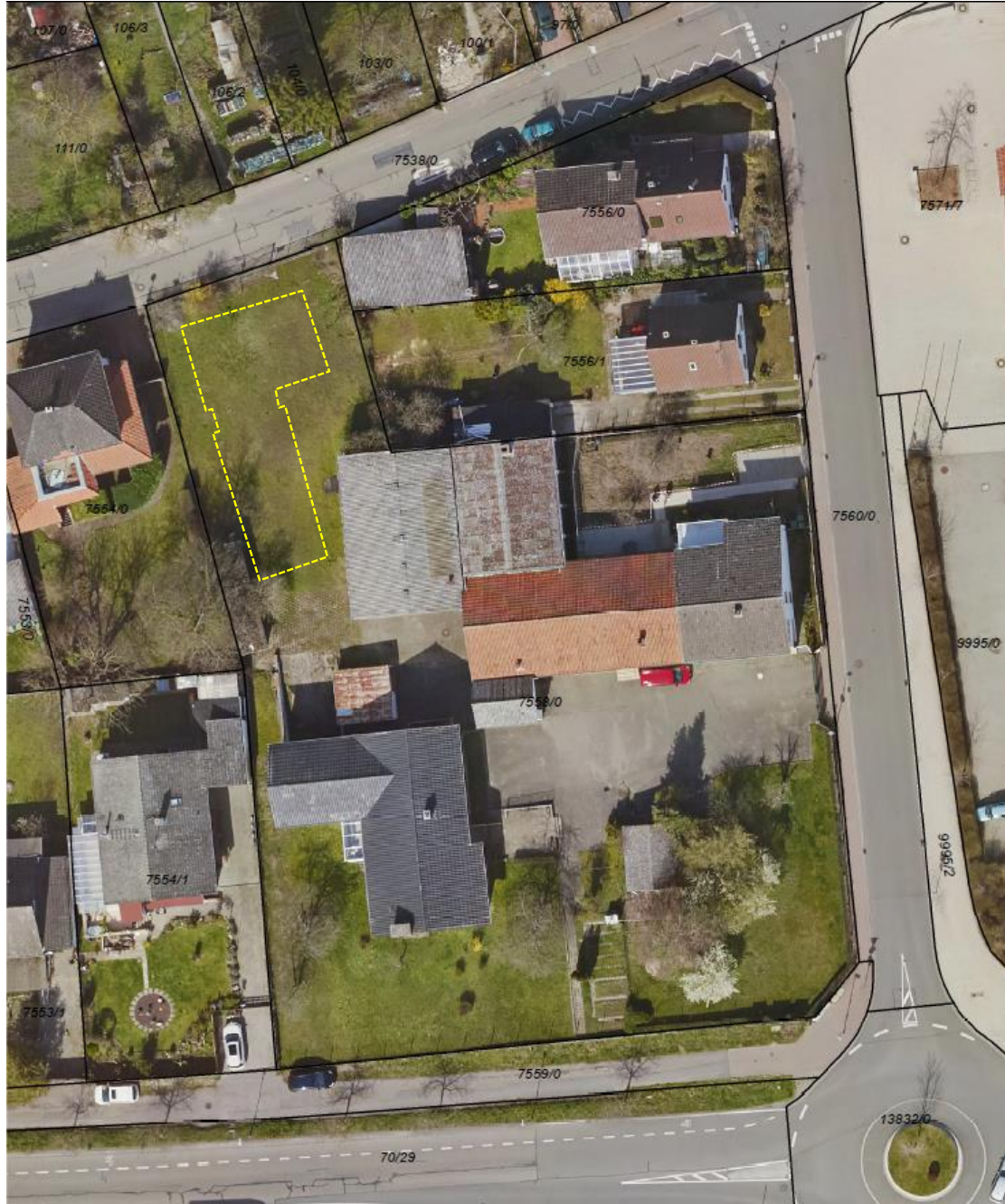
Baukörper: TYP L
II Geschosse
7 Wohneinheiten



E. Schlossweg

Standort Unterkunft Modulbau
Potentialflächen

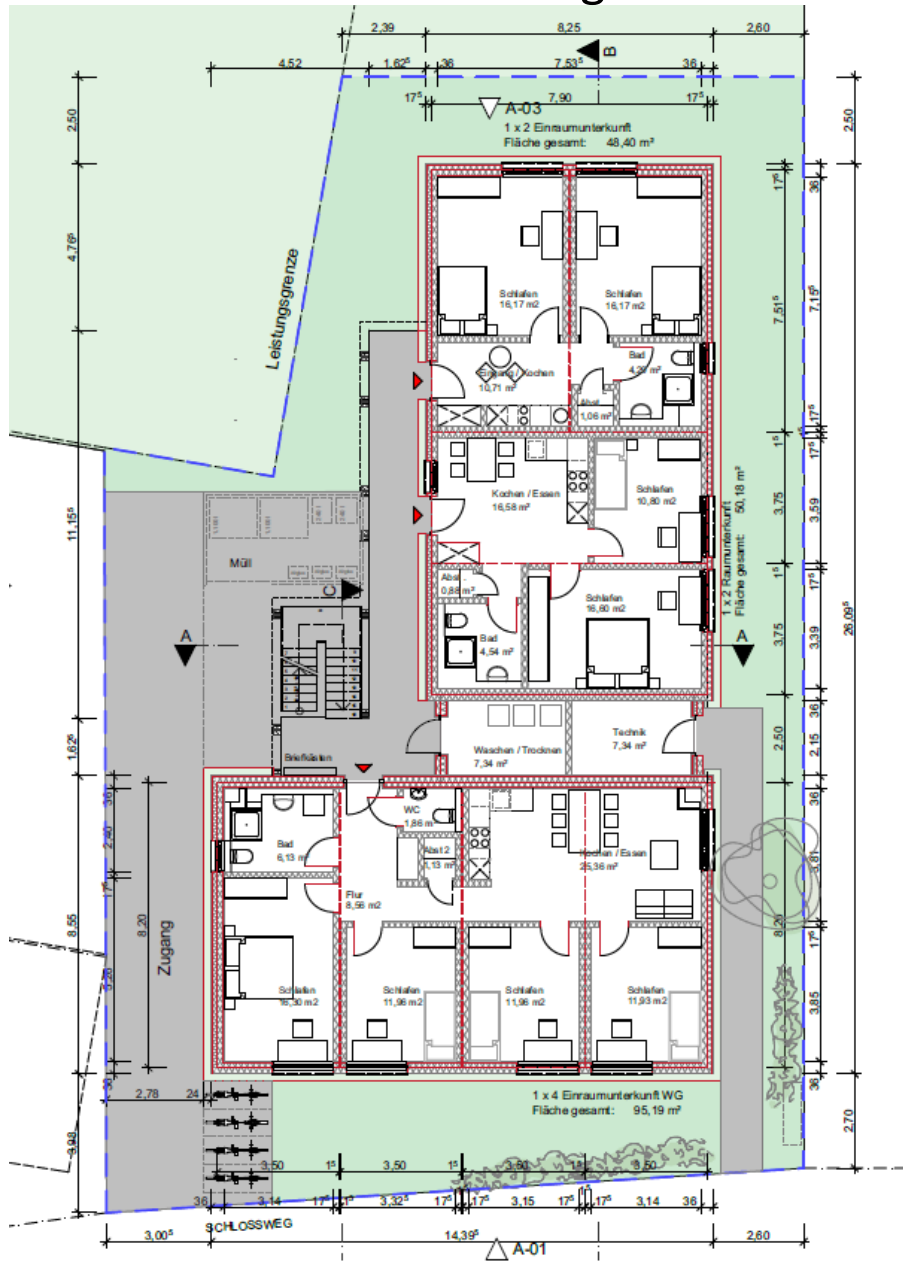
Wertungstabelle - Wichtungsszenario																
Bewertungskriterien	Grundstücke			BM-Willinger-Str.		Hauptstraße		Heidelb. Str.		Kolpingstr.I		Kolpingstr.II		Schlossweg		
	Wichtu	Max.														
	ng	Punkte	max.	Punkte	Summe	Punkte	Summe	Punkte	Summe	Punkte	Summe	Punkte	Summe	Punkte	Summe	
A. Planungsrechtliche Umsetzbarkeit	10	5	50	5	50	1	10	4	40	4	40	4	40	5	50	
B. Städtebauliches Einfügen	20	5	100	4	80	1	20	3	60	4	80	3	60	5	100	
C. Herrichten Grundstück (möglichst gering)	10	5	50	4	40	5	50	2	20	4	40	4	40	5	50	
D. Erschließungssituation	5	5	25	4	20	5	25	2	10	4	20	4	20	4	20	
E. Eingriffe in Bestand (möglichst gering)	10	5	50	5	50	5	50	2	20	4	40	4	40	4	40	
F. Flächenzuschnitt	5	5	25	3	15	4	20	2	10	5	25	5	25	5	25	
G. Verträglichkeit im Umfeld	15	5	75	4	60	1	15	2	30	4	60	2	30	4	60	
H. Angebot an Einheiten	15	5	75	1	15	5	75	4	60	4	60	5	75	4	60	
I. Längerfristigkeit Standort	10	5	50	4	40	2	20	5	50	5	50	5	50	1	10	
Summe	100		500		370		285		300		415		380		415	
					5		4		3		1		2		1	



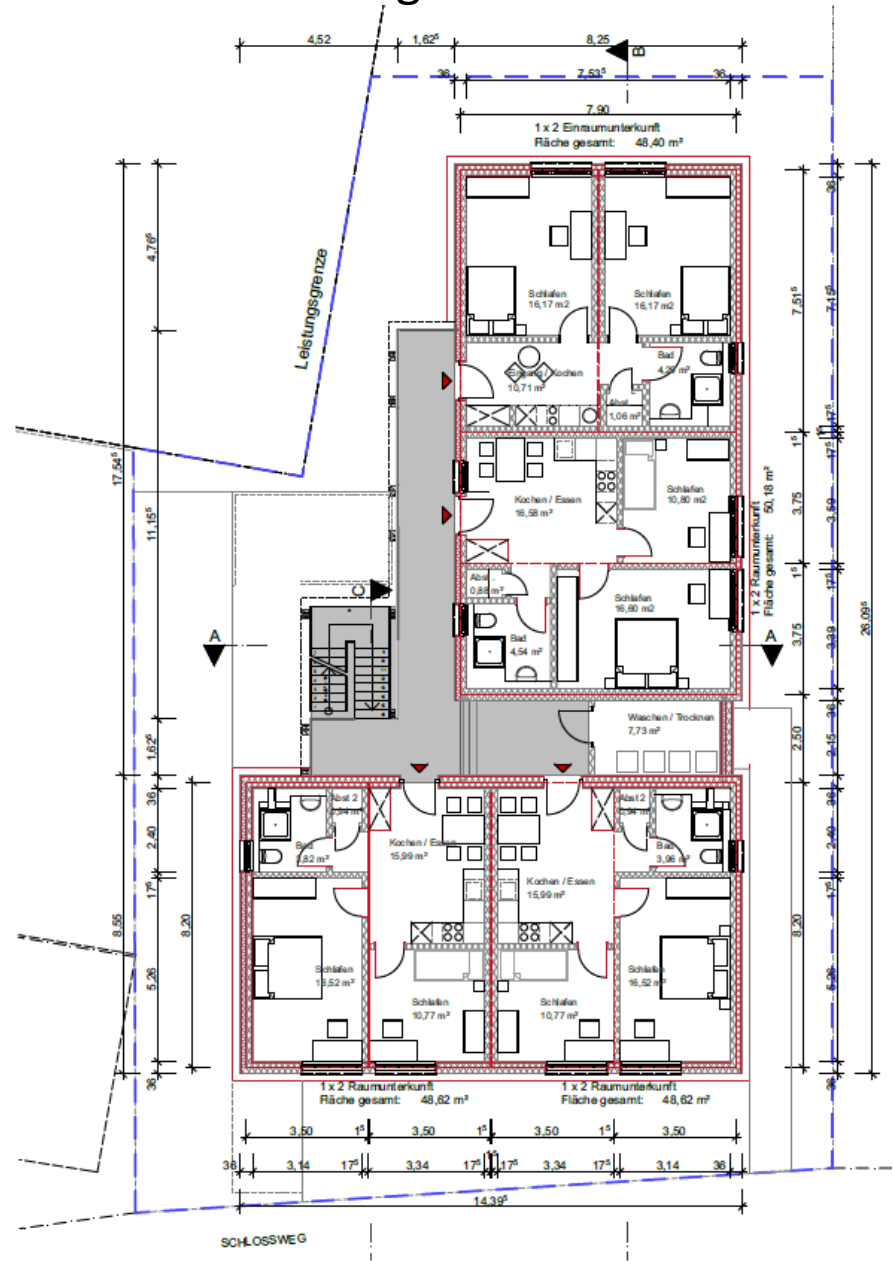
Luftbild Situation

**Unterkunft Schlossweg
Baubeschluss**

Erdgeschoss

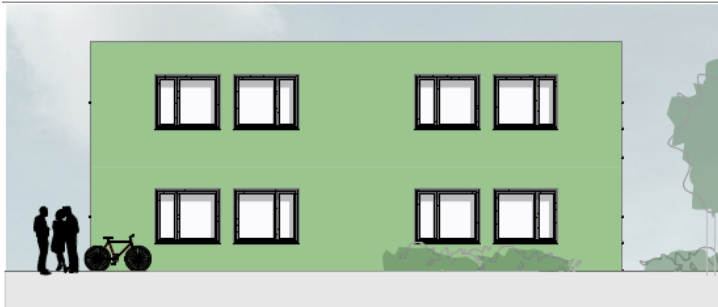


1. Obergeschoss

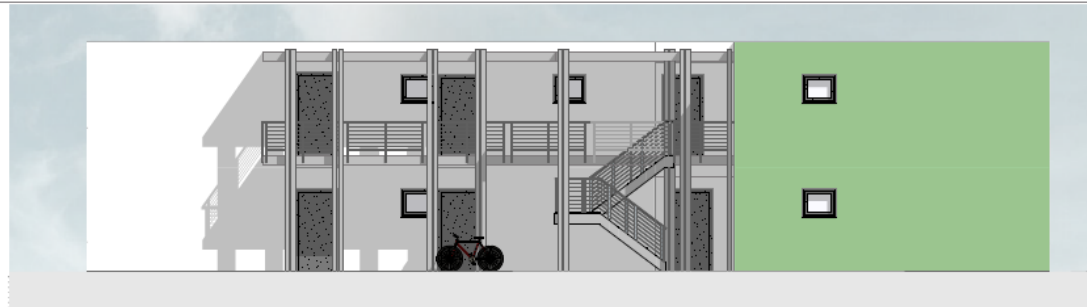


Grundrisse

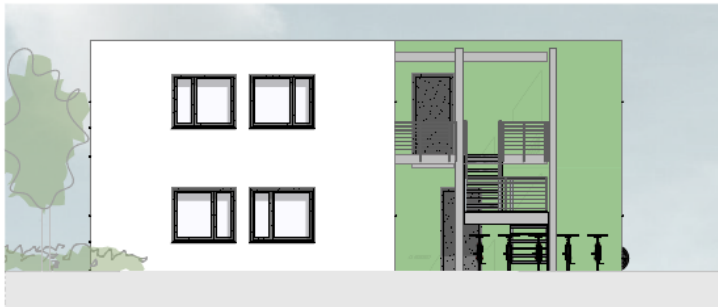
Unterkunft Schlossweg
Baubeschluss



Ansicht Nord



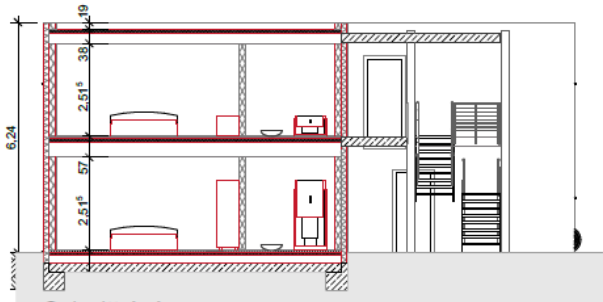
Ansicht Ost



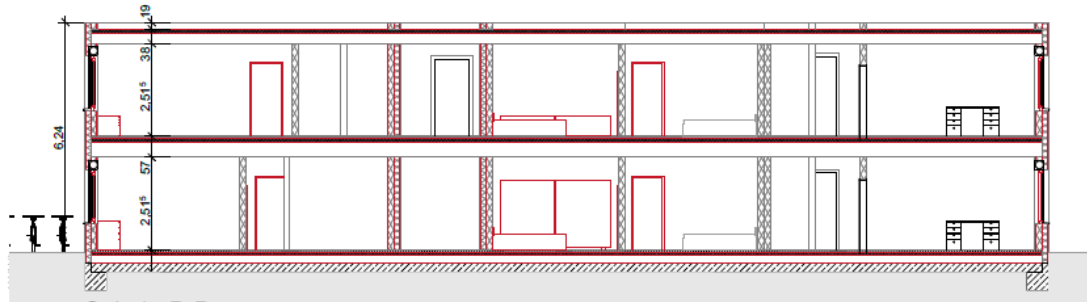
Ansicht Süd



Ansicht West



Schnitt A-A



Schnitt B-B