

Ergebnis der Umfrage an den Walldorf Schulen zum geplanten Essenkonzept der Stadt Walldorf

Es wurde vom Walldorfer Gesamtelternbeirat eine Umfrage zum Schulessen entworfen und in der Zeit vom 19.12.2022 bis 07.01.2023 durchgeführt. Hierbei wurden sowohl die Eltern der Walldorfer Schulen, und bei den weiterführenden Schulen auch die Schüler*innen befragt.

Auf den folgenden Seiten haben wir Ihnen die Ergebnisse der einzelnen Schulen/Schularten zusammengestellt. Wir haben uns erlaubt selbige jeweils mit unseren Empfehlungen zu versehen.

Umfragen:

- 1) Umfrage der Eltern am Schulzentrum
- 2) Umfrage der Schüler*innen am Schulzentrum
- 3) Umfrage der Eltern an den Grundschulen
- 4) Umfrage der Eltern der Werkrealschule
- 5) Umfrage der Schüler*innen der Werkrealschule

Wir würden es sehr zu schätzen wissen, wenn der Träger, vor dem Aussprechen einer endgültigen Empfehlung an den Gemeinderat, erneut zu einem runden Tisch bezüglich dieses Themas laden würde, da sich sicherlich der ein oder andere Gedanke erst im Nachgang des letzten Termins ergeben hat.

Befragung des Gesamtelternbeirats am Schulzentrum zum geplanten Essenkonzept der Stadt Walldorf

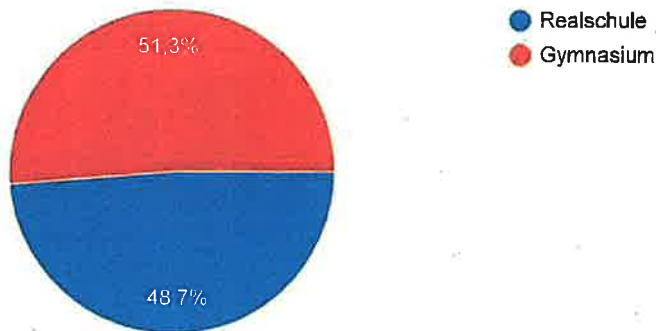
275 Antworten

[Analytics veröffentlichen](#)

Welchen Schulzweig besucht Ihr Kind?

 [Kopieren](#)

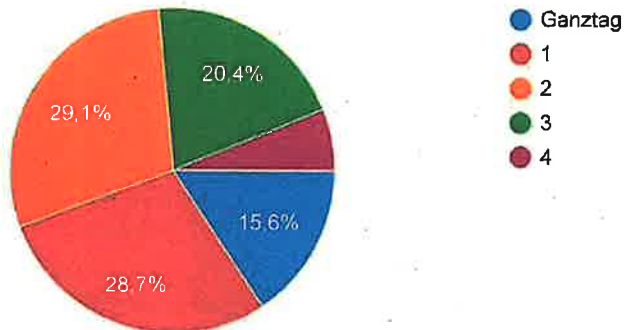
275 Antworten



Besucht Ihr Kind den Ganztagsunterricht? Wenn nicht wie häufig findet Nachmittagsunterricht statt?

 [Kopieren](#)

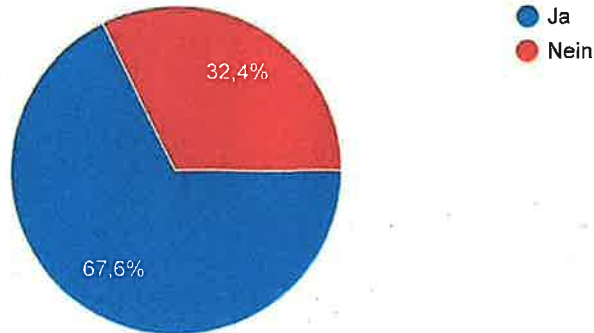
275 Antworten



Können Sie sich vorstellen das Ihr Kind nur einmal die Woche Fisch/Fleisch zur Auswahl hat? Auch wenn das bedeutet das es nicht auf den Tag fällt an dem Ihr Kind Nachmittagsunterricht hat?



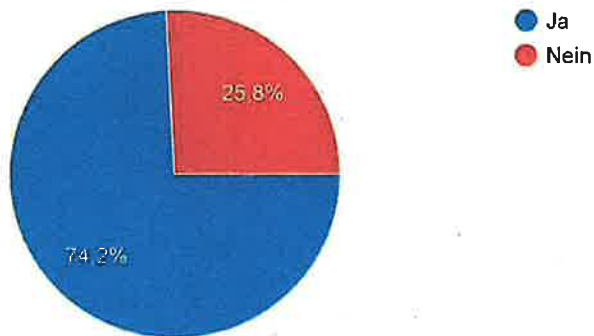
275 Antworten



Wenn es nur einmal die Woche Fisch/Fleisch gäbe, würden Sie ihrem Kind die Erlaubnis geben auf Alternativen auszuweichen? Z.B. Lokalderby, SBK, Container.



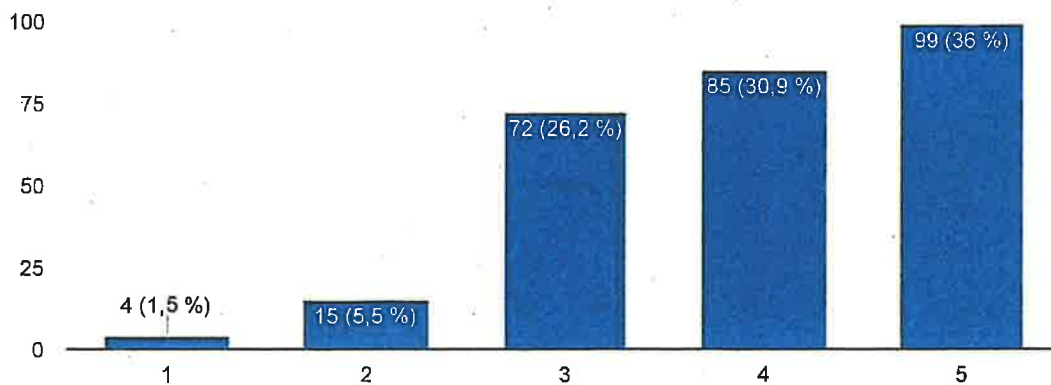
275 Antworten



Wie wichtige ist Ihnen ein hoher Anteil von saisonalen Angeboten?



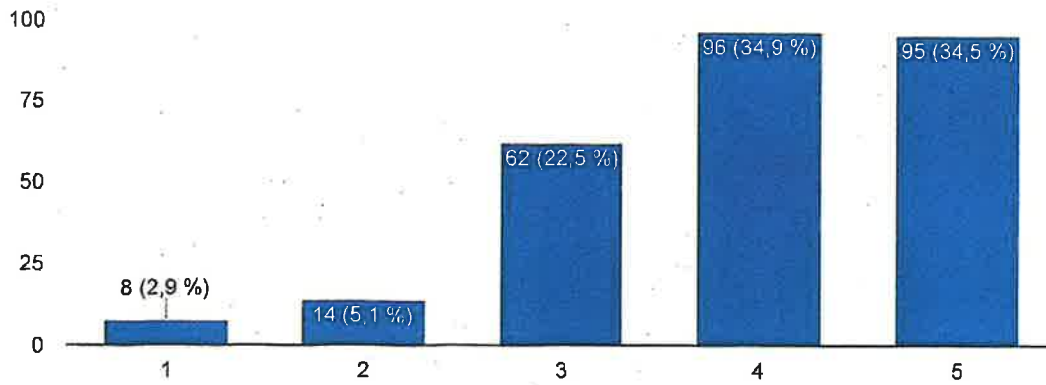
275 Antworten



Wie wichtig ist Ihnen ein hoher Anteil von regionalen Angeboten?

 Kopieren

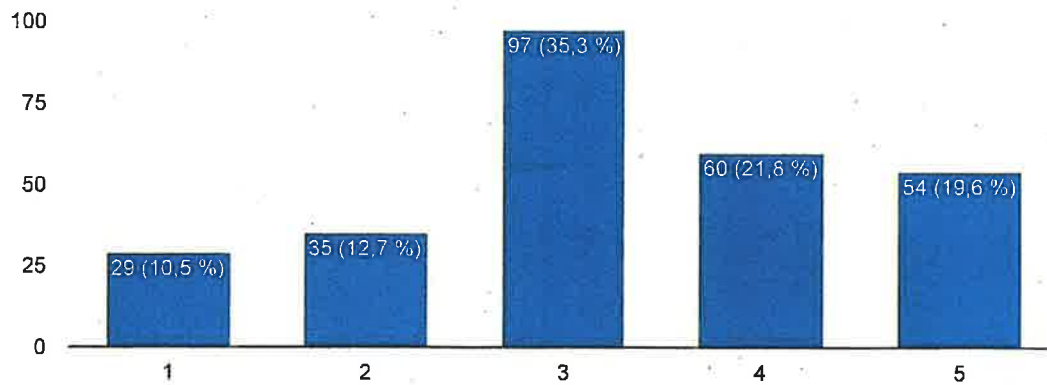
275 Antworten



Wie wichtig ist Ihnen ein hoher Bioanteil?

 Kopieren

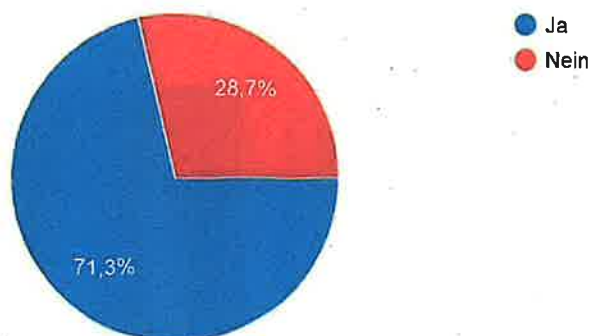
275 Antworten



Würden Sie die Möglichkeit zum kontaktlosen Bezahlen, mittels einer Debitkarte, für Ihr Kind in Betracht ziehen?

 Kopieren

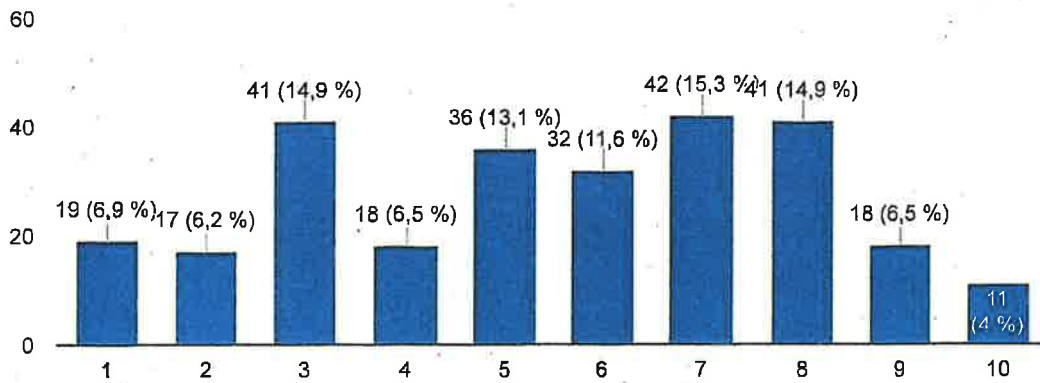
275 Antworten



Wie zufrieden sind Sie mit dem momentanen Angebot der Mensa?

 Kopieren

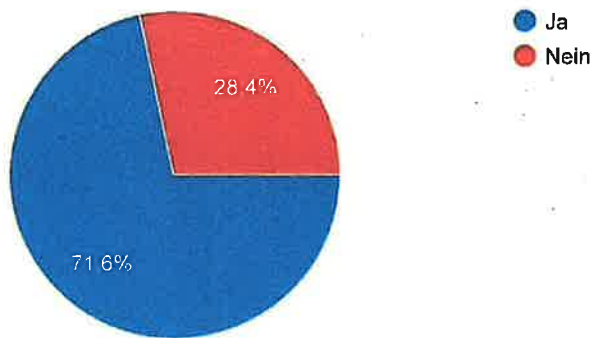
275 Antworten



Wären Sie bereit, für eine deutlich höhere Qualität, eventuell mehr Geld auszugeben?

 Kopieren

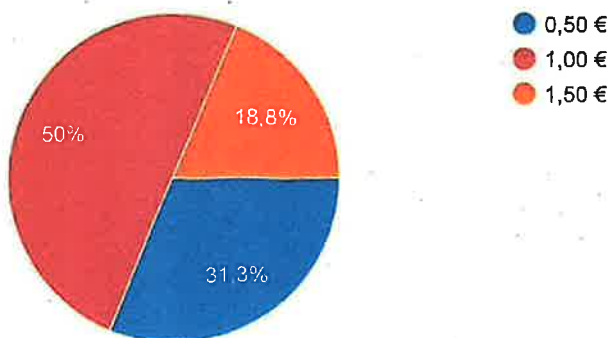
275 Antworten



Wenn Sie dazu bereit wären, wieviel Aufpreis wäre Ihnen das pro Tag maximal wert?

 Kopieren

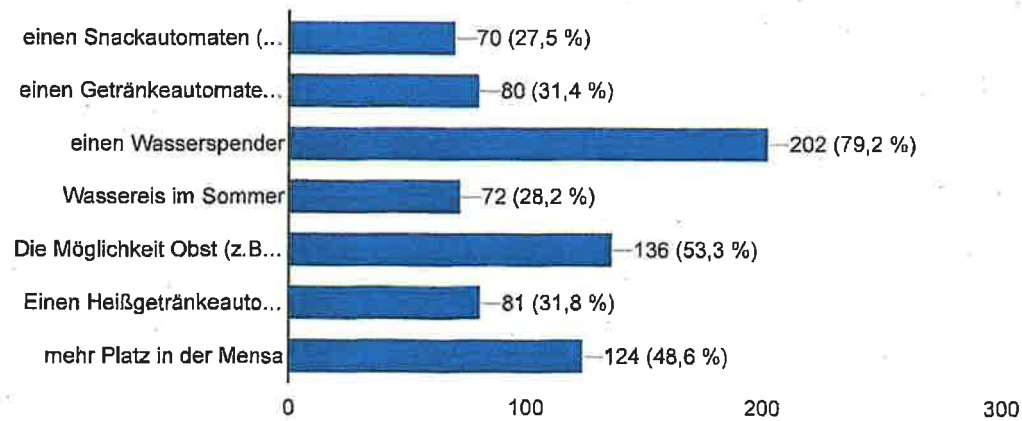
224 Antworten



Ich würde mir für die Zukunft wünschen....



255 Antworten



Dieser Inhalt wurde nicht von Google erstellt und wird von Google auch nicht unterstützt. [Missbrauch melden](#) - [Nutzungsbedingungen](#) - [Datenschutzerklärung](#)

Google

Formulare



Die Umfrage zeigt uns eine große Akzeptanz, von Seiten der Elternschaft, auf einmal Fleisch/Fisch in der Woche umzustellen. Wir lesen jedoch aus der Umfrage auch heraus, dass die Möglichkeit Alternativen zu nutzen, von Seiten der Elternschaft, den Schülern überwiegend freigestellt werden würde. Es ist davon auszugehen dass dies zu einer höheren Abwanderung führen würde.

Die drei Merkmale, bio, saisonal und regional sind den Eltern am Schulzentrum ein sehr wichtiger Aspekt. Wobei es zu bemerken gilt das der Bioaspekt hinter den anderen beiden ansteht. Regionale und saisonale Speisen stehen deutlich im Fokus.

Wie wir in der Umfrage klar sehen können, befürworten die Eltern eine Debitkarte als mögliche Zahlungsart. Es wäre sehr erfreulich wenn, von Seiten des Trägers hinsichtlich dieses Punktes mit dem Betreiber der Mensa, Herrn Betzwieser ins Gespräch gegangen wird. Mit Sicherheit wäre es eine Hilfestellung, wenn im Vorfeld geklärt werden könnte, wie es sich mit den anfallenden Transaktionsgebühren verhält, welche in diesem Zuge sicherlich anfallen werden.

Wir haben, wie von uns erwartet, in der Elternschaft eine recht hohe Zufriedenheit, am Schulzentrum, beim Angebot der Mensa. Trotz allem ist der Großteil der Eltern bereit eine Preissteigerung in Höhe von 1€ zu tragen, wenn hierfür die bereits jetzt schon hohe Qualität, um eine eventuell noch mögliche Stufe zu steigern.

Das Thema Wasserspender sollte bitte für die, möglichst nahe Zukunft in Angriff genommen werden.

Der Wunsch, dass es eine Möglichkeit gibt Obst, oder auch kleine Snacks, gerne im gesunden Bereich, anzubieten, werden die Elternbeiräte eigenständig mit Herrn Betzwieser besprechen und mit ihm gemeinsam schauen, wie sich dies künftig umsetzen lässt. Für künftige Ausschreibungen wäre es jedoch die Überlegung wert, dies direkt einzubinden.

Befragung des Gesamtelternbeirats am Schulzentrum zum geplanten Essenkonzept der Stadt Walldorf

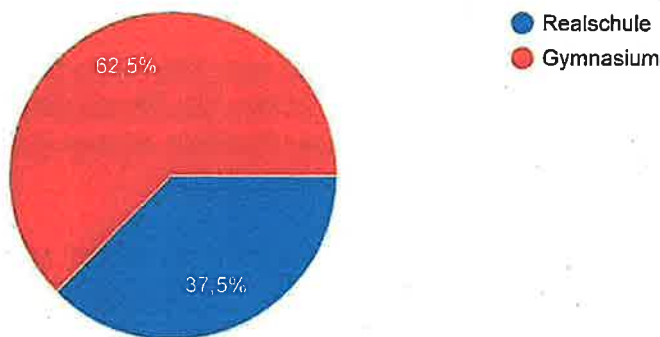
363 Antworten.

[Analytics veröffentlichen](#)

Welche Schulart besuchst du?

 [Kopieren](#)

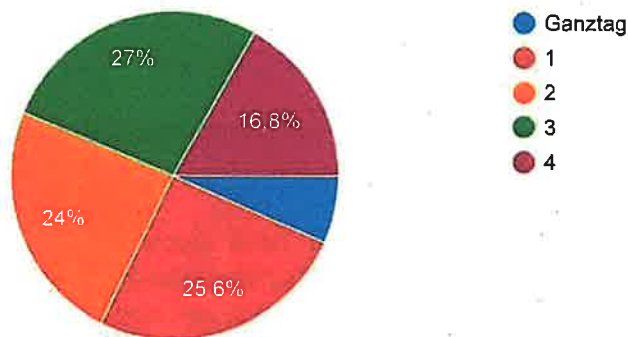
363 Antworten



Du besuchst den Ganztagsunterricht? Wenn nicht wie häufig findet Nachmittagsunterricht statt?

 [Kopieren](#)

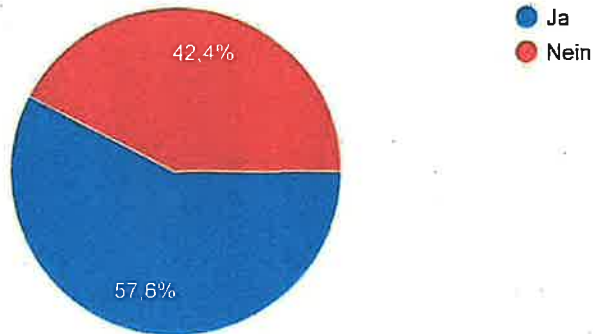
363 Antworten



Kannst du dir vorstellen das es in der Mensa nur noch einmal die Woche Fleisch/Fisch gibt? Auch wenn das bedeutet das es nicht auf den Tag fällt an dem du Nachmittagsunterricht hast.



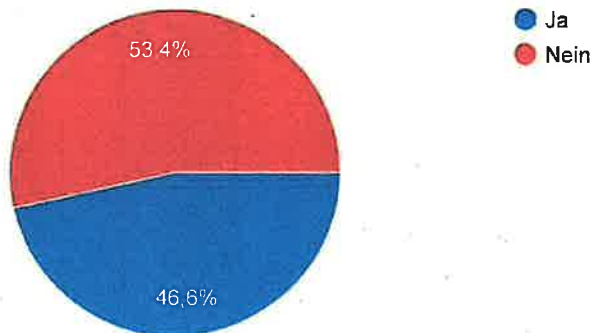
363 Antworten



Wenn es nur einmal die Woche Fleisch/Fisch gäbe würdest du dann auf Alternativen ausweichen? Z.B. Lokalderby, SBK, Container.



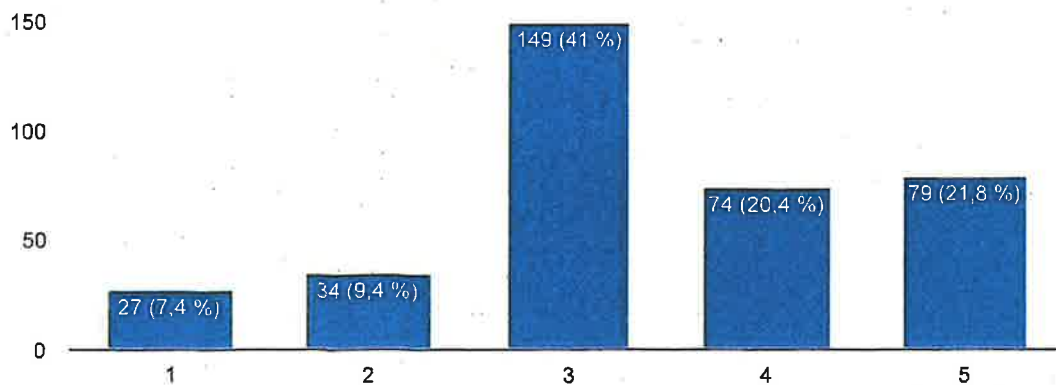
363 Antworten



Wie wichtige ist dir ein hoher Anteil von saisonalen Angeboten?



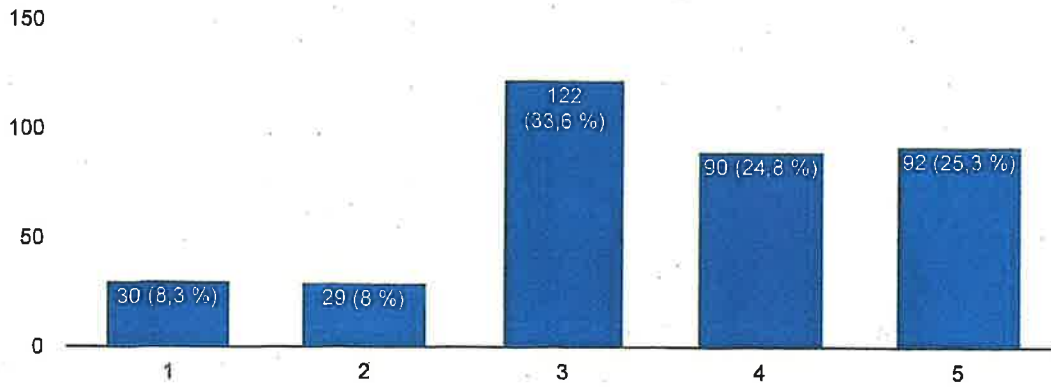
363 Antworten



Wie wichtig ist dir ein hoher Anteil von regionalen Angeboten?

 Kopieren

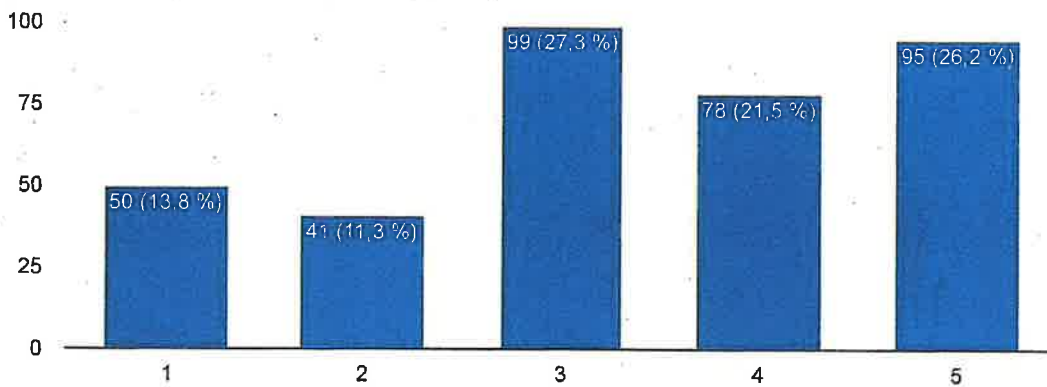
363 Antworten



Wie wichtig ist dir ein hoher Bioanteil?

 Kopieren

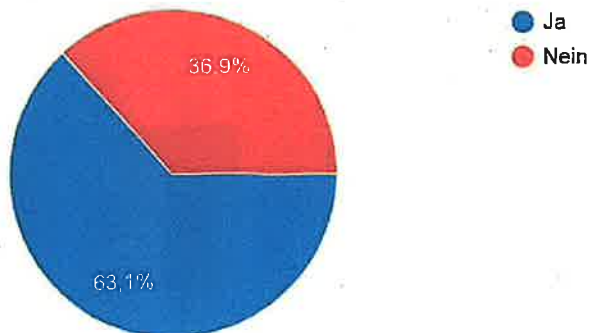
363 Antworten



Würdest du gerne die Möglichkeit haben dein Essen in der Mensa mit einer Debitkarte zu bezahlen?

 Kopieren

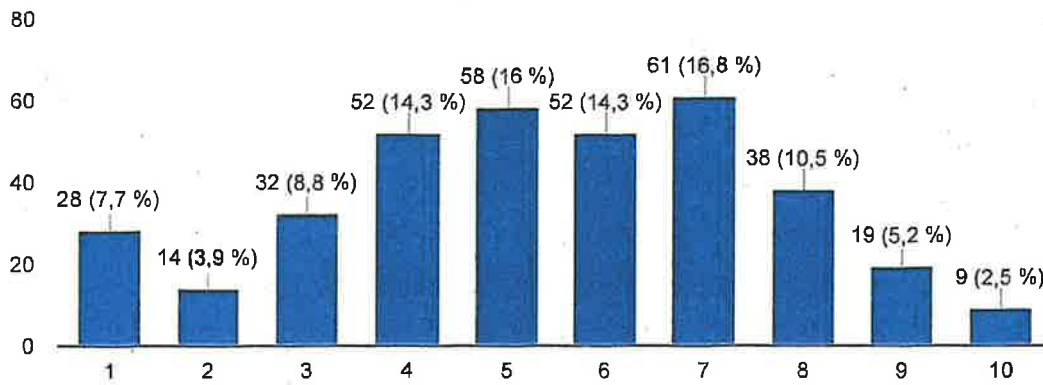
363 Antworten



Wie zufrieden bist du mit dem momentanen Angebot der Mensa?



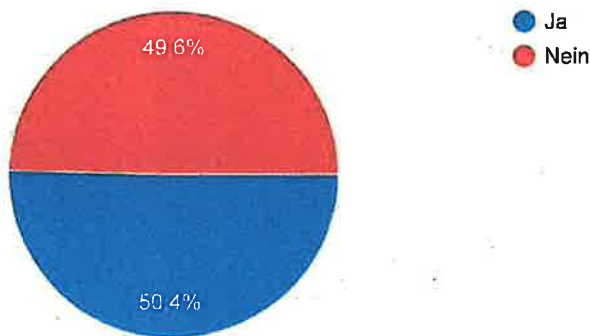
363 Antworten



Wärst du bereit, für eine deutlich höhere Qualität, eventuell mehr Geld auszugeben?



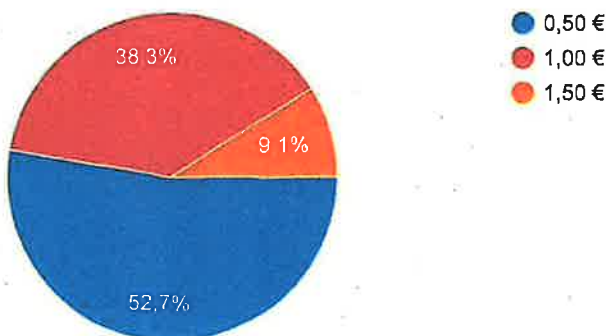
363 Antworten



Wenn du dazu bereit wärst, wieviel Aufpreis wäre dir das pro Tag maximal wert?



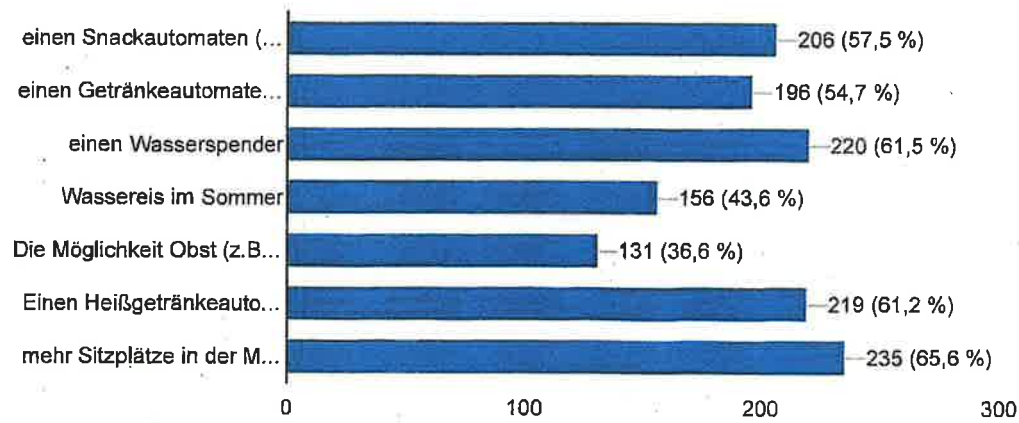
298 Antworten



Ich würde mir für die Zukunft wünschen....

 Kopieren

358 Antworten



Dieser Inhalt wurde nicht von Google erstellt und wird von Google auch nicht unterstützt. [Missbrauch melden](#) - [Nutzungsbedingungen](#) - [Datenschutzerklärung](#)

Google



Wir sehen in der Auswertung der Umfrage bei den Schülern des Schulzentrums eine prinzipielle Bereitschaft nur einmal in der Woche Fleisch angeboten zu bekommen, lesen jedoch auch die daraus hohe Wahrscheinlichkeit zu einer weiterhin recht hohen Abwanderung an andere Standorte.

Wir lesen auch bei den Schülern ein hohes Interesse an saisonalen und regionalen Zutaten.

Die Umfrage zeigt uns deutlich die Notwendigkeit die Zahlung mittels einer Debitkarte zu ermöglichen. Den Bedarf eines digitalen Bestell- und Zahlungsmodells sehen wir nicht als gegeben. Dahingegen lesen wir hier die zur Verfügungsstellung eines regulären Bezahlungssystems, welches in doch eigentlich jedem Betrieb in der Gastronomie gängig ist, nahezu zwingend.

Mit Freude nehmen wir eine hohe Zufriedenheit in der Schülerschaft bezüglich des aktuellen Angebots fest. Dennoch besteht auch hier die Bereitschaft für eine bessere Qualität 0,50€ mehr für das Essen zu bezahlen.

Dringende Wünsche für die Zukunft sind in erster Linie die Entspannung der Raumsituation. Es ist sehr klar erkennbar, dass in diesem Punkt dringend etwas unternommen werden sollte.

Mit Hinblick auf immer wärmer werdende Temperaturen sollte dringend an dem Konzept der Wasserspender/Trinkbrunnen Möglichkeiten gearbeitet werden, um auch von dieser Seite her eine möglichst gute Lernsituation möglich zu machen. Hierzu würde für uns auch gehören, dass es sich schlussendlich um mehrere dezentrale Möglichkeiten und nicht nur um eine zentrale Einzellösung handeln sollte. Wir glauben, dass wir dem gedachten Ziel so am nächsten kämen, ohne Ansammlungen und Wartezeiten zu provozieren.

Befragung des Gesamtelternbeirats an den Grundschulen zum geplanten Essenkonzept der Stadt Walldorf

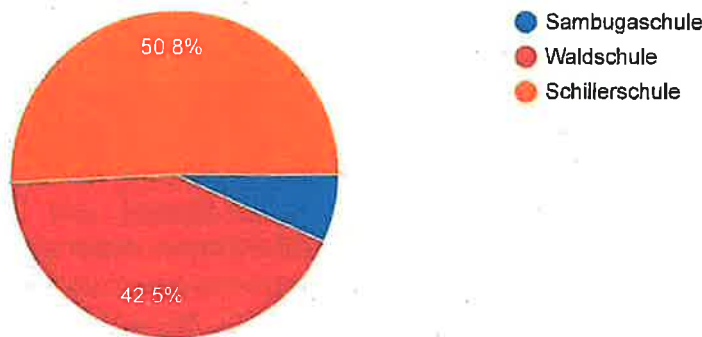
179 Antworten

[Analytics veröffentlichen](#)

Welche Schule besucht ihr Kind?

 [Kopieren](#)

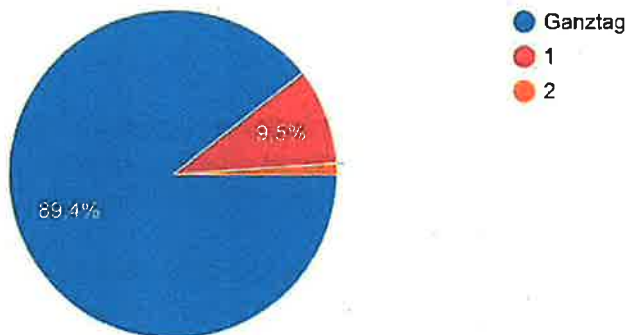
179 Antworten



Besucht ihr Kind den Ganztagsunterricht? Wenn nicht wie häufig findet Nachmittagsunterricht statt?

 [Kopieren](#)

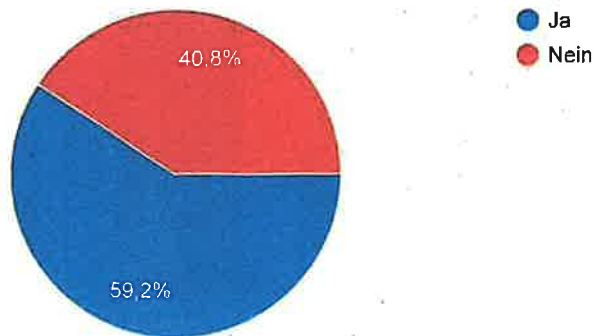
179 Antworten



Reicht es Ihnen wenn Ihr Kind einmal die Woche Fleisch/Fisch zur Auswahl hat?

 Kopieren

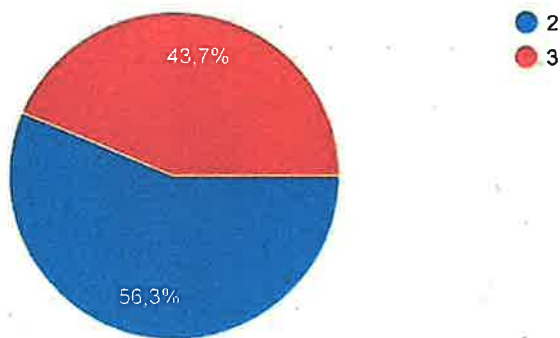
179 Antworten



Wenn Sie sich mehr Fleisch/Fisch wünschen, wie häufig wünschen Sie sich das für Ihr Kind?

 Kopieren

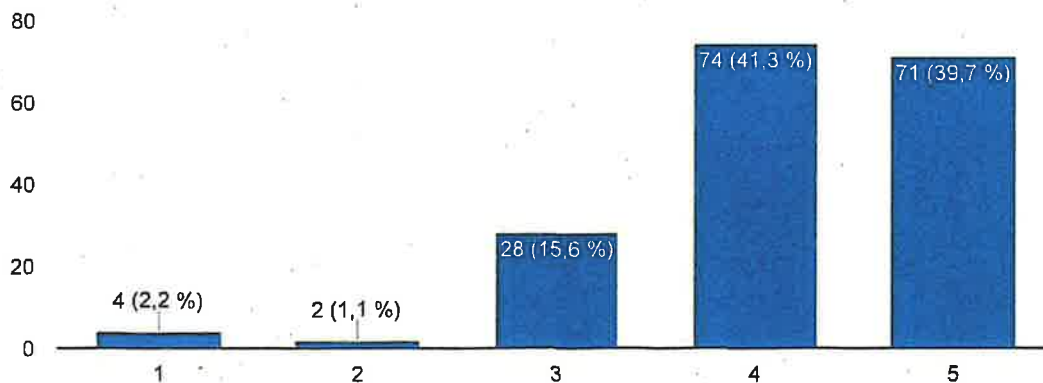
103 Antworten



Wie wichtig ist Ihnen ein hoher Anteil von saisonalen Angeboten?

 Kopieren

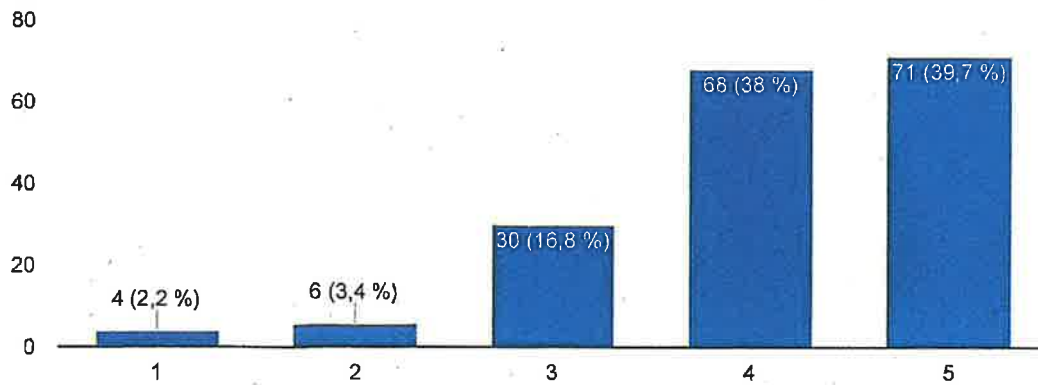
179 Antworten



Wie wichtig ist Ihnen ein hoher Anteil von regionalen Angeboten?

 Kopieren

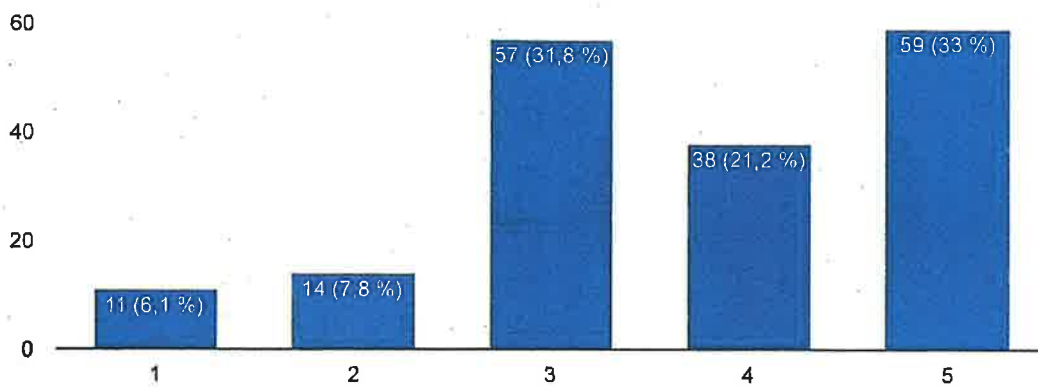
179 Antworten



Wie wichtig ist Ihnen ein hoher Bioanteil?

 Kopieren

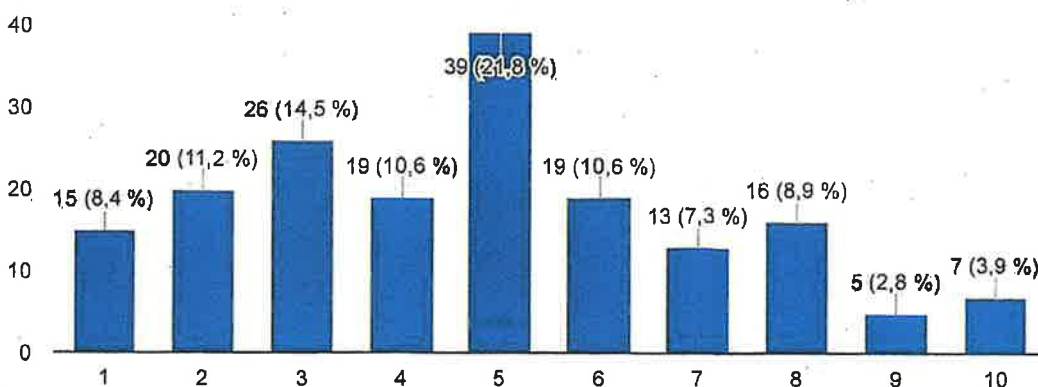
179 Antworten



Wie zufrieden sind Sie mit dem momentanen Angebot der Mensa?

 Kopieren

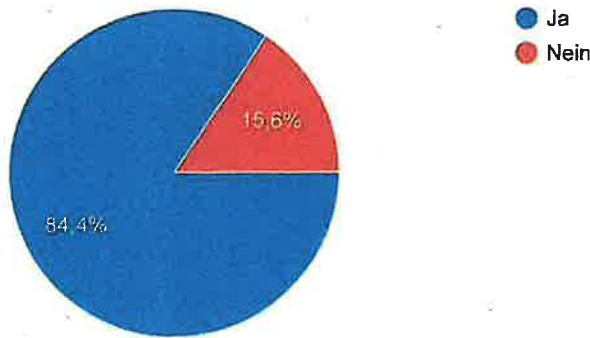
179 Antworten



Wären Sie bereit, für eine deutlich höhere Qualität, eventuell mehr Geld auszugeben?



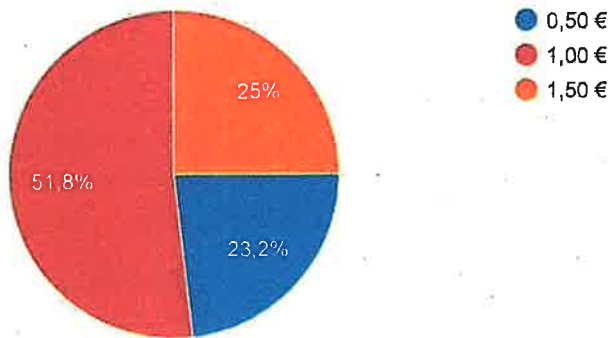
179 Antworten



Wenn Sie dazu bereit wären, wieviel Aufpreis wäre Ihnen das pro Tag maximal wert?



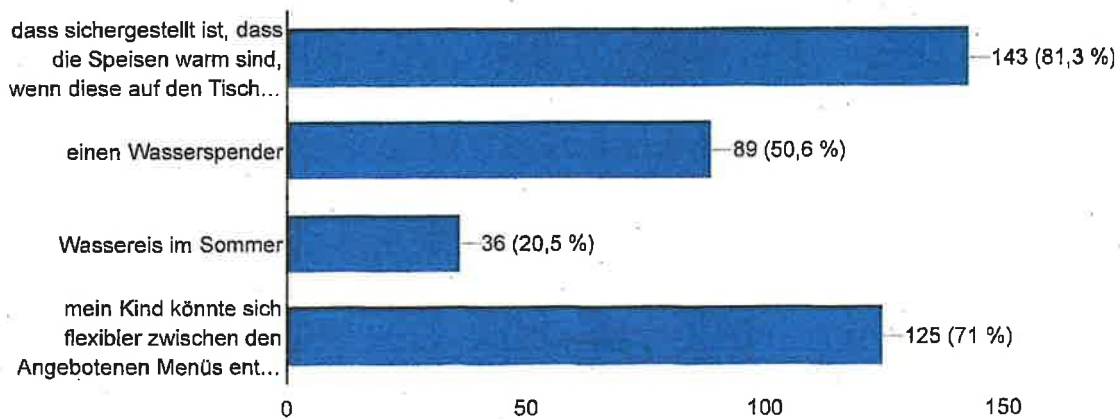
164 Antworten



Ich würde mir für die Zukunft wünschen....



176 Antworten



Dieser Inhalt wurde nicht von Google erstellt und wird von Google auch nicht unterstützt. [Missbrauch melden](#) - [Nutzungsbedingungen](#) - [Datenschutzerklärung](#)

Google



Bei der Umfrage der Grundschulleitern, welche überwiegend dem Ganztags geschuldet, nicht die Möglichkeit haben ihren Kindern tagsüber eine Alternative zum Schulessen anzubieten, haben wir eine klares Votum zum Bedarf von zweimal wöchentlich Fisch/Fleisch der Umfrage entnommen.

Wie wir auch hier sehen können, ist der Elternschaft ein hoher Anteil an saisonaler und regionaler Zutaten sehr wichtig. Es wäre wohl zielführend, wenn man hier schauen könnte, dass die Anteile dieser beiden Positionen starke Beachtung finden können.

Was wir mit großer Sorge der Umfrage entnehmen ist die hohe Unzufriedenheit der Eltern, beim jetzigen Angebot. Wir sind uns sehr sicher, dass dies nicht vorwiegend an der Speiseauswahl liegt. Wie wir im Teil „Wünsche für die Zukunft“ sehen können, ist der Wunsch nach warmem Essen sehr klar zu erkennen. Dies veranlasst uns zu der Annahme das es sich um die Art der Zubereitung, des Transportes und der Wärmeerhaltungsmaßnahmen vor Ort handelt welche zu einem so schlechten Ergebnis führen. Wir möchten an dieser Stelle ausdrücklich betonen, das wir sicher sind das die hier in Walldorf vor Ort zuständigen Mitarbeiter alle ihre Möglichkeiten ausschöpfen, eine unter den Umständen bestmögliche Qualität des Essens zu gewährleisten.

Wir sehen daher in der Zubereitung und dem Transport den Schlüssel für einen weiten Teil der Qualitätssteigerung. Es wäre mehr wie wünschenswert wenn wir an den Grundschulen die Möglichkeit hätten die warmhalte Phasen des Essens weit möglichst zu reduzieren und stattdessen Möglichkeiten zur Regenerierung schaffen würden.

Wie wir aus der Umfrage herauslesen können, ist eine deutliche Steigerung der Qualität einem großen Teil der Eltern durchaus auch eine Preissteigerung von 1€ wert.

Es wäre schön, wenn man künftig eine Möglichkeit finden könnte, Flexibilität in die Wahl des Essens auch für die Grundschüler zu bekommen. Eine mögliche Umsetzung die wir uns hierfür vorstellen können ist das sich die Kinder, gemeinsam mit ihrer pädagogischen Fachkraft, den Speiseplan zusammenstellen können.

Befragung des Gesamtelternbeirats an der Waldschule zum geplanten Essenkonzept der Stadt Walldorf

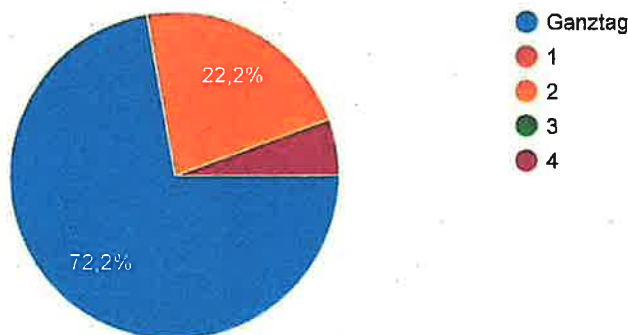
18 Antworten

[Analytics veröffentlichen](#)

Besucht Ihr Kind den Ganztagsunterricht? Wenn nicht wie häufig findet Nachmittagsunterricht statt?

 [Kopieren](#)

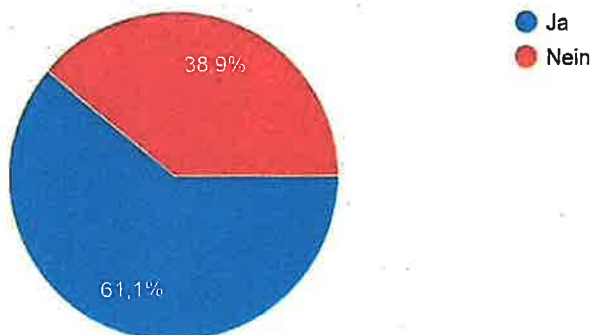
18 Antworten



Können Sie sich vorstellen das ihr Kind nur einmal die Woche Fleisch/Fisch zur Auswahl hat? Auch wenn das bedeutet das es nicht auf den Tag fällt an dem Ihr Kind Nachmittagsunterricht hat.

 [Kopieren](#)

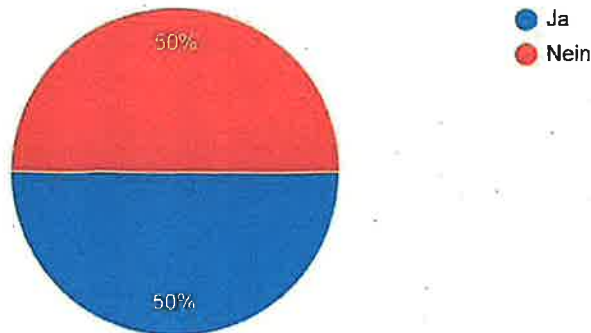
18 Antworten



Wenn es nur einmal die Woche Fisch/Fleisch gäbe, würden Sie ihrem Kind die Erlaubnis geben auf Alternativen auszuweichen? Z.B. Döner, Kiosk

 Kopieren

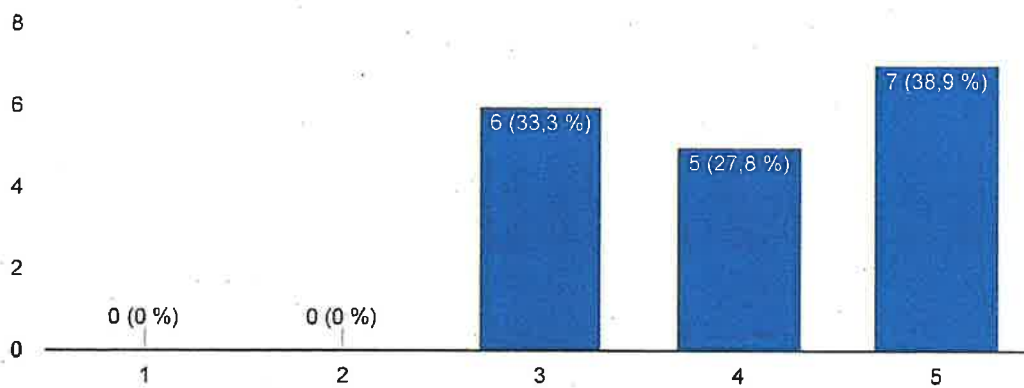
18 Antworten



Wie wichtige ist Ihnen ein hoher Anteil von saisonalen Angeboten?

 Kopieren

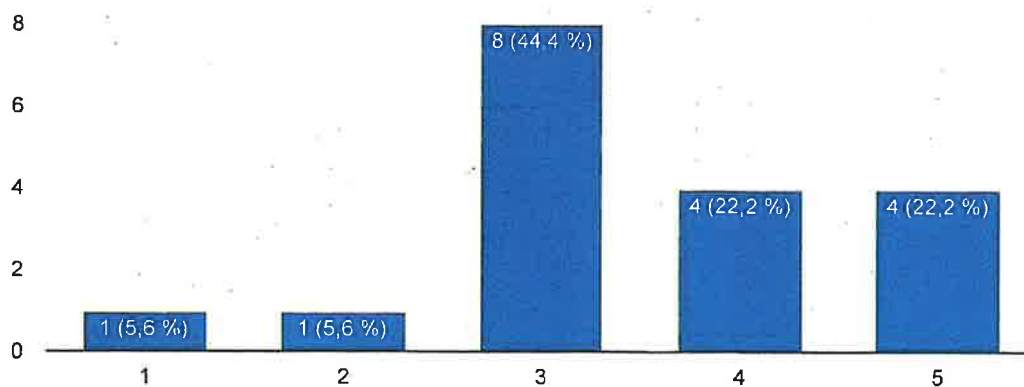
18 Antworten



Wie wichtig ist Ihnen ein hoher Anteil von regionalen Angeboten?

 Kopieren

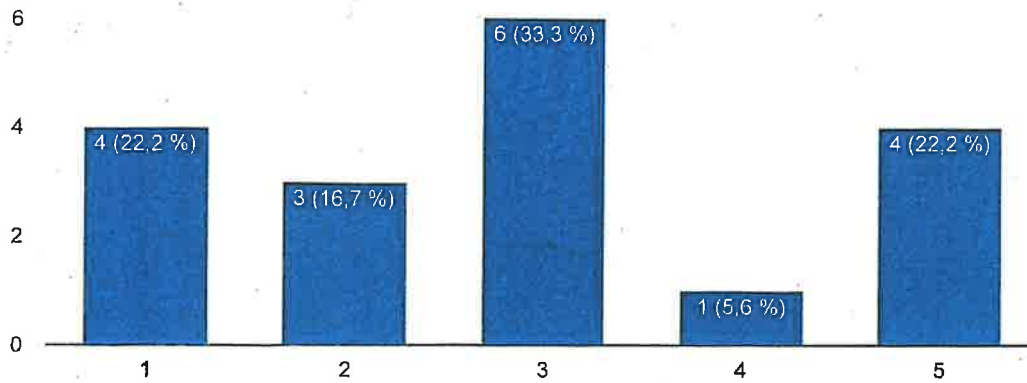
18 Antworten



Wie wichtig ist Ihnen ein hoher Bioanteil?



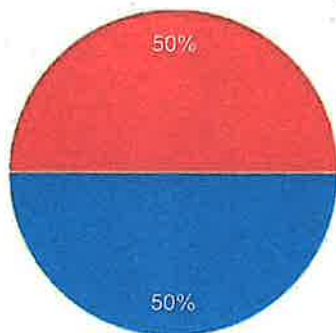
18 Antworten



Wünschen Sie sich eine flexiblere Möglichkeit für Ihr Kind um das Mensa-Angebot wahrnehmen zu können?



18 Antworten

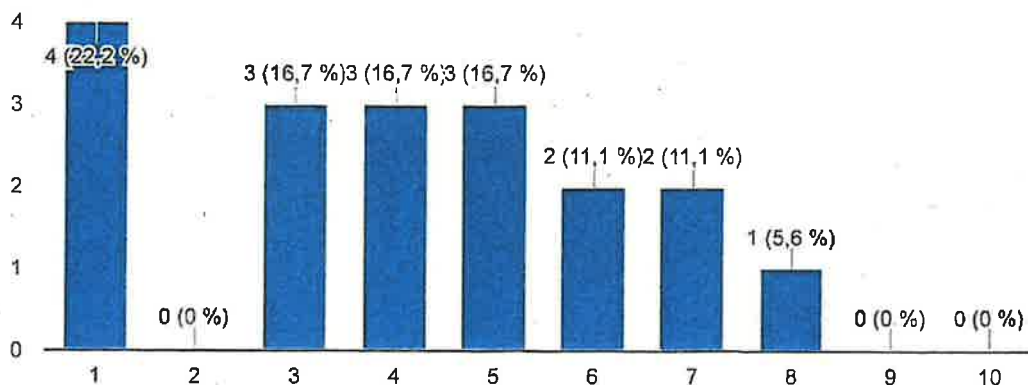


- Ja, zwei oder drei Tage vorher entscheiden zu können wäre besser.
- Nein, für mich und mein Kind passt es so.

Wie zufrieden sind Sie mit dem momentanen Angebot der Mensa?



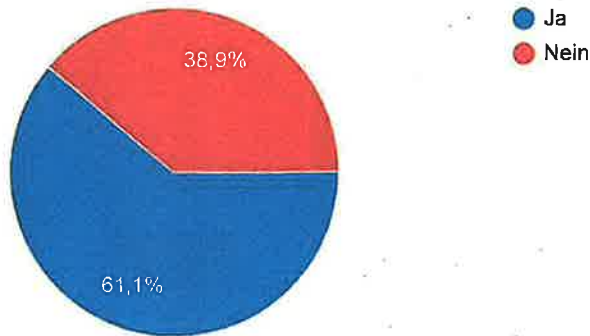
18 Antworten



Wären Sie bereit, für eine deutlich höherer Qualität, eventuell mehr Geld auszugeben?

 Kopieren

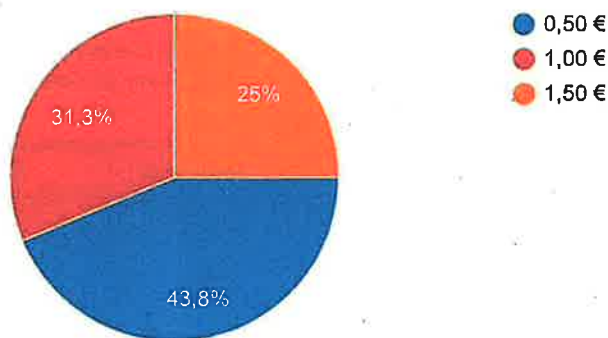
18 Antworten



Wenn Sie dazu bereit wären, wieviel Aufpreis wäre Ihnen das pro Tag maximal wert?

 Kopieren

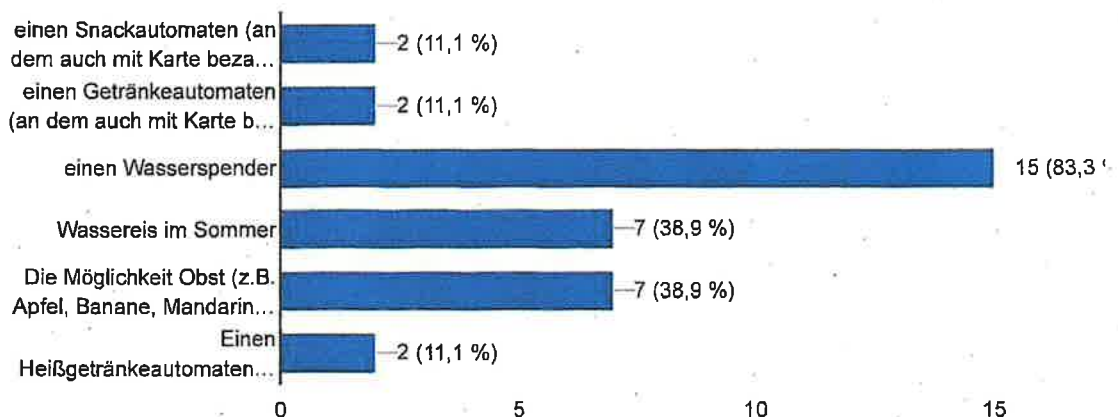
16 Antworten



Ich würde mir für die Zukunft wünschen....

 Kopieren

18 Antworten



Dieser Inhalt wurde nicht von Google erstellt und wird von Google auch nicht unterstützt. [Missbrauch melden](#) - [Nutzungsbedingungen](#) - [Datenschutzerklärung](#)

Google Formulare



Die Umfrage lässt uns sehen, dass es zwar grundsätzlich für die Eltern akzeptabel wäre wenn es nur einmal die Woche Fisch/Fleisch geben würde, aber auch hier, wie schon am Schulzentrum, die Nutzungsfrequenz der Mensa davon eher nicht gesteigert werden würde.

Wie schon bei den vorhergehenden Schulen stellen wir auch hier fest, dass saisonale und regionale Kost einen hohen Anklang finden.

Mit großem Schrecken haben wir die sehr unzufriedene Bewertung des Mensa-Angebotes durch die Eltern wahr genommen. Leider haben wir bei dieser Gruppe eine sehr geringe Beteiligung der Eltern. Dies lässt sich für uns nur so erklären, dass die Eltern bereits den Glauben an eine Verbesserung aufgegeben haben.

Wir bitten dringend darum künftig hier eine altersgerechte Möglichkeit der Schülerschaft anzubieten. Differenzierung/bis hin zur Abgrenzung der Grundschule gegenüber möglich zu machen. Dies meinen wir nicht nur hinsichtlich der Raumsituation sondern durchaus auch der Situation bezüglich der Qualität des Essens an sich.

Es wäre, von unserer Seite aus, dringend zu empfehlen, dass für die Schüler*innen der Werkrealschule nach einer altersgerechten Lösung beim Angebot gesucht wird.

Wie wir der Umfrage entnehmen können, ist für die Eltern eine Anhebung des Preises mindestens 0,50€ denkbar.

Wir würden auch hier, wie bereits an anderem Standort erwähnt, bitten eine schnelle, kurzfristige Lösung zum Thema Wasserspender zu finden. Ebenso bitten wir auch, um die Erarbeitung eines langfristigen Konzepts für die Installation mehrerer Wasserspender/Trinkbrunnen vorzunehmen.

Befragung des Gesamtelternbeirats an der Waldschule zum geplanten Essenkonzept der Stadt Walldorf

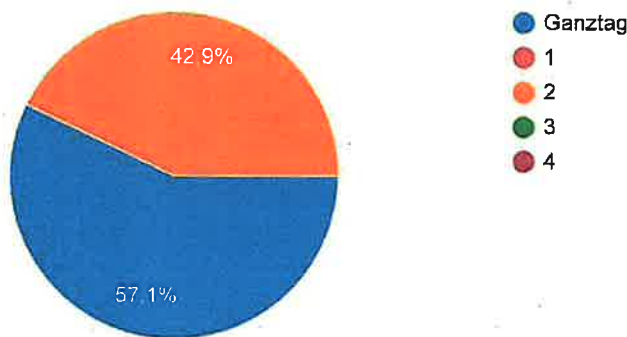
7 Antworten

[Analytics veröffentlichen](#)

Du besuchst den Ganztagsunterricht? Wenn nicht wie häufig findet Nachmittagsunterricht statt?

 [Kopieren](#)

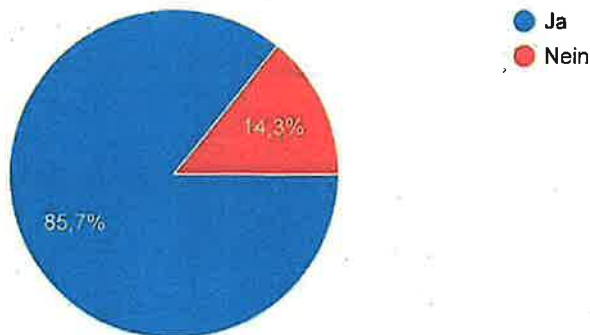
7 Antworten



Kannst du dir vorstellen das es in der Mensa nur noch einmal die Woche Fleisch/Fisch gibt? Auch wenn das bedeutet das es nicht auf den Tag fällt an dem du Nachmittagsunterricht hast.

 [Kopieren](#)

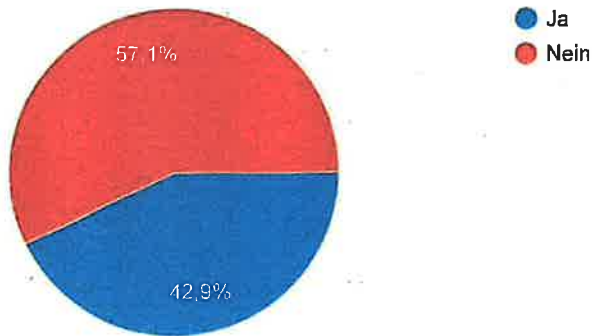
7 Antworten



Wenn es nur einmal die Woche Fleisch/Fisch gäbe würdest du dann auf Alternativen ausweichen? Z.B. Döner, Kiosk.

 Kopieren

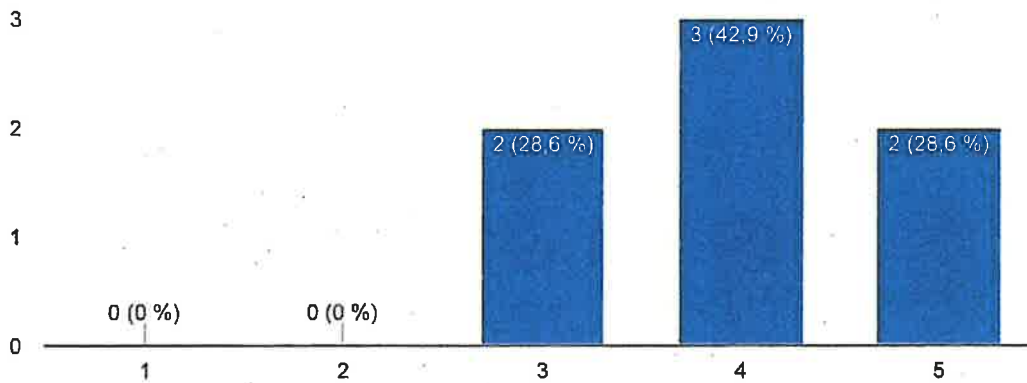
7 Antworten



Wie wichtige ist dir ein hoher Anteil von saisonalen Angeboten?

 Kopieren

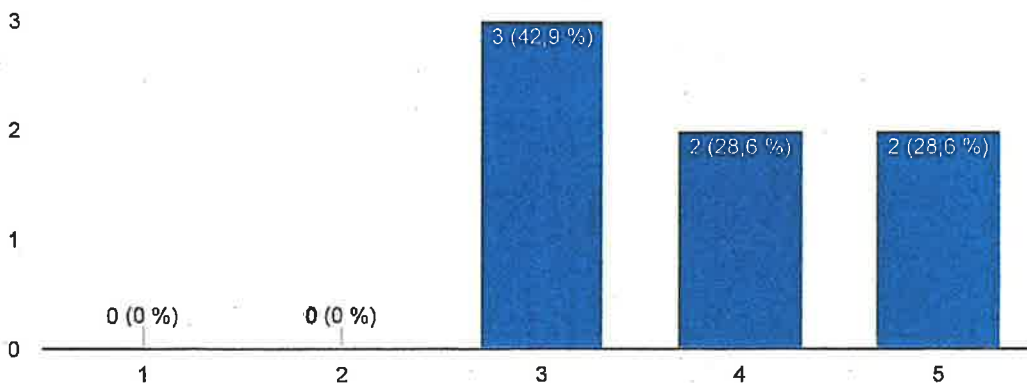
7 Antworten



Wie wichtig ist dir ein hoher Anteil von regionalen Angeboten?

 Kopieren

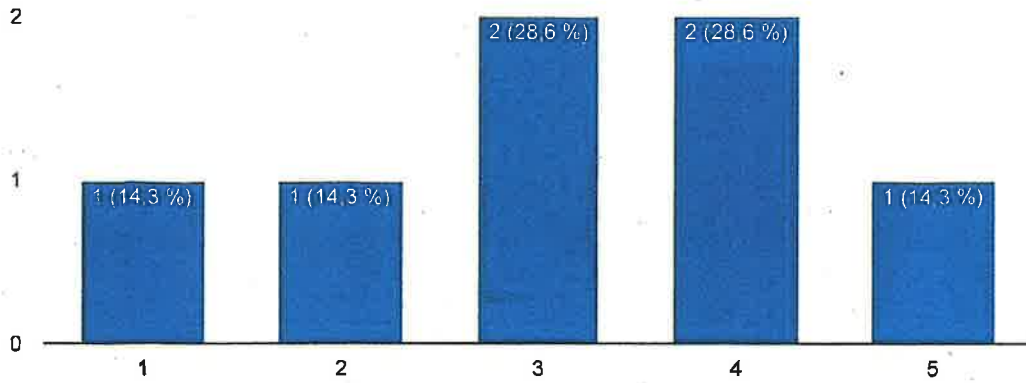
7 Antworten



Wie wichtig ist dir ein hoher Bioanteil?



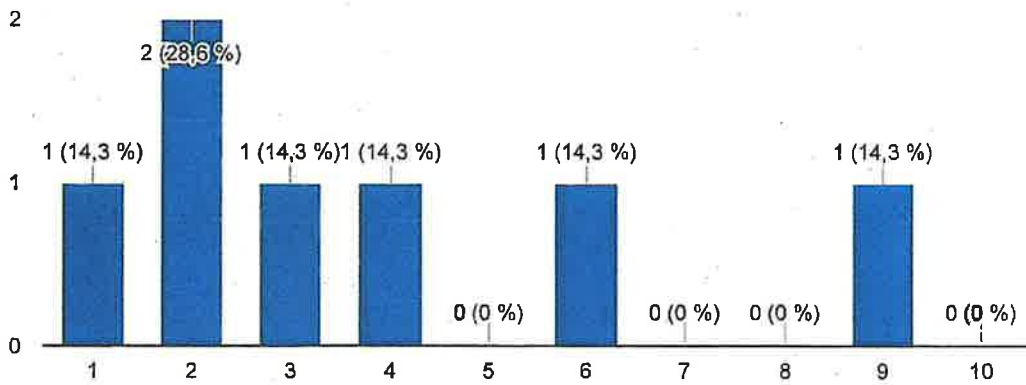
7 Antworten



Wie zufrieden bist du mit dem momentanen Angebot der Mensa?



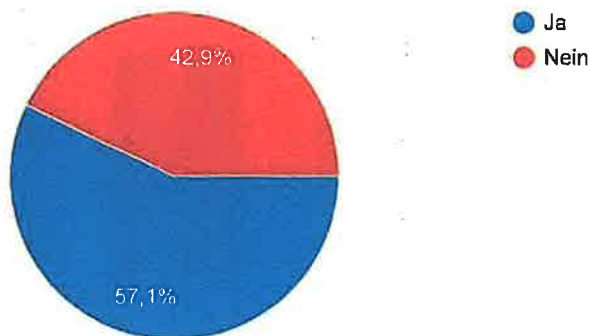
7 Antworten



Wärst du bereit, für eine deutlich höhere Qualität, eventuell mehr Geld auszugeben?



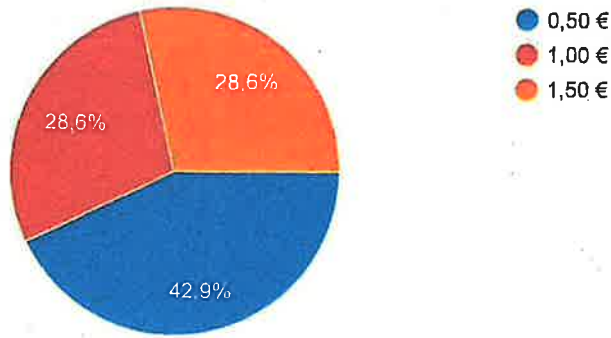
7 Antworten



Wenn du dazu bereit wärst, wieviel Aufpreis wäre dir das pro Tag maximal wert?



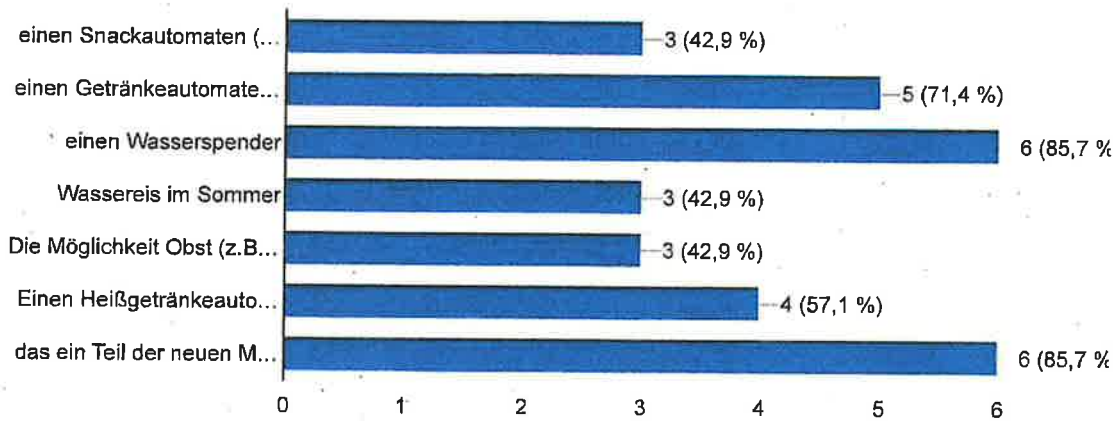
7 Antworten



Ich würde mir für die Zukunft wünschen....



7 Antworten



Dieser Inhalt wurde nicht von Google erstellt und wird von Google auch nicht unterstützt. [Missbrauch melden](#) - [Nutzungsbedingungen](#) - [Datenschutzerklärung](#)

Google Formulare



Die Bereitschaft das Angebot der Mensa, auch wenn es nur einmal die Woche Fisch/Fleisch gäbe mitzutragen sehen wir hier als am meisten gegeben an.

Der Wunsch nach regionalem und saisonalem Essen ist auch hier sehr ausgeprägt.

Wie bei den Eltern schon gesehen, ist auch hier eine sehr hohe Unzufriedenheit beim momentanen Angebot der Mensa zu verzeichnen. Wir empfehlen hier dringend einen Austausch mit den Schülern zu diesem Thema und die Erweiterung um ein altersgerechtes Angebot.

Wie wir den Wünschen der Schüler*innen entnehmen können, ist ihnen eine Abgrenzung zu den jüngeren Grundschulkindern in der Mittagspause sehr wichtig. Dies sollte bei der neuen Mensa unbedingt beachtet und umgesetzt werden. Wir nehmen an, dass dies die Nutzungsfrequenz deutlich anheben würde.

Unser Fazit zu der gesamten Umfrage:

In den Punkten saisonal und regional sehen wir einen roten Faden, der sich durch die gesamte Eltern- und auch Schülerschaft zieht. Sicherlich ist man auch nicht abgeneigt, sich mit Bioprodukten zu ernähren, setzt jedoch die beiden anderen Kriterien in den Vordergrund.

Ganz entscheidend ist für uns jedoch zu sehen, wie unterschiedlich die verschiedenen Mensa-Situationen bewertet werden. Wir lesen die Ergebnisse ganz klar als einen Wunsch, einen Auftrag, der Differenzierung zwischen Grundschulen und weiterführenden Schulen. Die Bedürfnisse, allein dem Alter der jeweiligen Schüler*innen geschuldet, gehen doch an diversen Punkten, für uns, deutlich auseinander. Somit sehen wir es als nicht gegeben an, alle Schulen gleichmäßig mit ein und demselben Ausschreibungskatalog zu versehen, sondern diesen nach den Bedürfnissen der vertretenen Jahrgangsstufen auszudifferenzieren.

Die Qualität des Essens sollte, unter keinen Umständen, an den verschiedenen Standorten unterschiedlich sein. Wir sehen klare Vorteile in einem Angebot, wie dem von Herrn Betzwieser, gegenüber den Möglichkeiten die an den anderen beiden Standorten gegeben sind.

Wir bitten den Träger die Möglichkeiten der beiden Standorte Schillerschule und Wald-/Sambugaschule an die Möglichkeiten am Schulzentrum anzugleichen.

Bildung stellt eins unserer höchsten Güter dar. Man hat in Walldorf vor mehreren Jahren einen guten Grundstein für bessere Bildung, durch Einführung der Ganztagschule gelegt.

Das Schulesen hat aus unserer Sicht, zumindest an den beiden Grundschulstandorten, mit der hervorragenden Schulentwicklung nicht Schritt gehalten, sondern ist ein hoher Unzufriedenheitsfaktor, der nachgebessert werden muss.