

2.29 Nußlocher Straße 135



Gebäudeinformationen

Baujahr:	1992
Gebäudetyp:	Mehrfamilienhaus
Wohneinheiten:	6
Wohnfläche:	ca. 365 m ²
Modernisierung/Sanierung:	-
Heizungsart:	1992, Gas Zentrale befindet sich in der Nußlocher Str. 137 Nahwärmeversorgung des Gebäudes Nr. 135
Baujahr Heizung:	1992
Fassadendämmung:	1992, ca. 100 mm
Fensterverglasung:	1992, Holzfenster 2-fach Verglasung
Dachbodendämmung:	1992, 100 mm Mineralwolle
Kellerdeckendämmung:	2017, 60 mm
Sonstige Informationen:	Große Außenanlage, Stellplätze, Balkon, Carport, Innenhof, Kinderspielplatz vorhanden

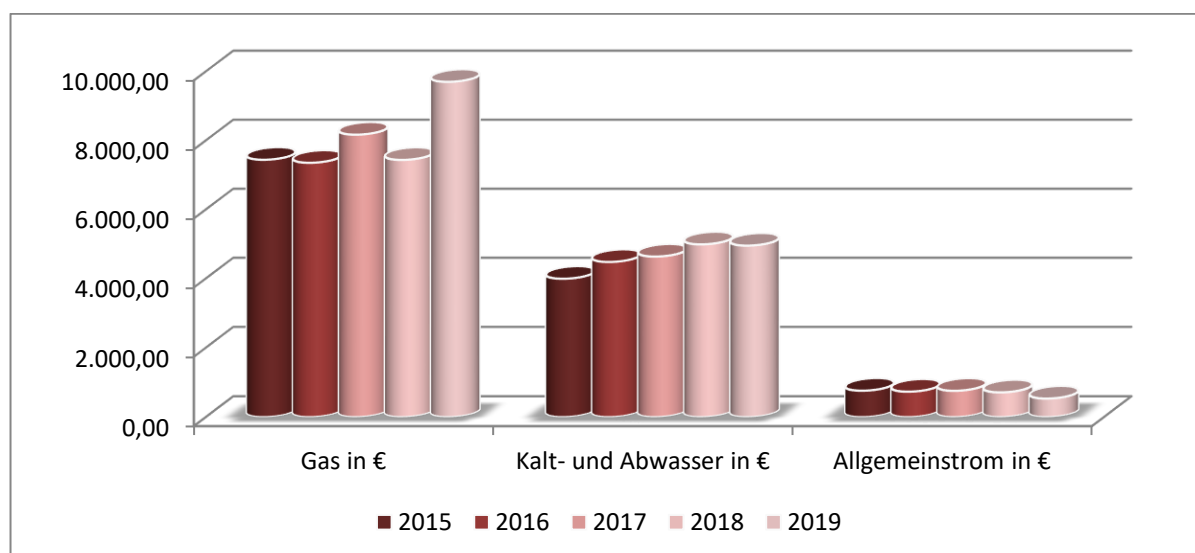
2.30 Nußlocher Straße 137



Gebäudeinformationen

Baujahr:	1992
Gebäudetyp:	Mehrfamilienhaus
Wohneinheiten:	6
Wohnfläche:	ca. 365 m ²
Modernisierung/Sanierung:	-
Heizungsart:	1992 Gas Zentrale befindet sich in der Nußlocher Str. 137 Nahwärmeversorgung des Gebäudes Nr. 135
Baujahr Heizung:	1992
Fassadendämmung:	1992, ca. 100 mm
Fensterverglasung:	1992, Holzfenster 2-fach Verglasung
Dachbodendämmung:	1992, 100 mm Mineralwolle
Kellerdeckendämmung:	2017, 60 mm
Sonstige Informationen:	Große Außenanlage, Stellplätze, Balkon, Carport, Innenhof, Kinderspielplatz vorhanden

Energiekosten Nußlocher Str. 135-137 pro Jahr



Energieverbrauch Nußlocher Str. 135-137 pro Jahr



Anzahl der Bewohner Nußlocher Str. 135-137 pro Jahr

2015:	38,8
2016:	37,1
2017:	40,1
2018:	42,5
2019:	41,61

Ganzheitliche energetische Teilsanierung bis 2030 geplant:

Bau- oder Anlagenteile

Heizung:

Elektroinstallation:

Fassade

Fenster und Haustür

Maßnahmenbeschreibung

Modernisierung der Heizung und Warmwasserbereitung

Montage von Solarthermie für Heizungsunterstützung und Warmwasserbereitung

Montage einer Photovoltaikanlage zur Verringerung des Eigenstromverbrauchs

Sanierung der Fassade, Erhöhung Außenwanddämmung / Dämmputz

3-fach-Wärmeschutzfenster mit $U_w = 0,95$ W/(m²K)