

The background of the slide is a close-up, slightly blurred image of peacock feathers. The feathers are primarily a vibrant green color, with numerous 'eyes' or ocelli visible. Each eye consists of a central blue or purple spot surrounded by a ring of brown and gold, all set against the green background of the feather. The lighting is soft, highlighting the intricate patterns and textures of the feathers.

Tierpark Walldorf

Tierkonzept und weiteres Vorgehen

Entwicklungskonzept Tierpark

- Teilaspekte des Konzeptes
- Bauliche Aspekte
- Umsetzung von Maßnahmen
- Zugänglichkeit Gastronomie
- Spielplatz- Ergänzung
- weiteres Vorgehen

Definition von zoologischen Einrichtungen

z. B. „Zoo“, „Tierpark“, „Tiergarten“, „Wildpark“ etc. sind...

- „...dauerhafte Einrichtungen, in denen lebende Tiere wild lebender Arten zwecks Zurschaustellung ... gehalten werden.“ (nach Paragraph 42 des BNatSchG)
- Zoo, Tierpark, Wildpark, Vogelpark, etc. = **zoologische Einrichtungen**

Zoologisches Konzept

(Teilbereich)

• Schaubauernhof

Haltung zahlreicher alter Haustierrassen

Ziele:

- Erlebbarkeit verschiedener Nutztiere
- begehbare Streichelgehege
- Rinderstall (teilweise begehbar)
- „Wo kommen unsere Nahrungsmittel her?“
- „Vom Ei zum Küken“ etc.

UNTERNEHMEN BAUERNHOF

„Vom Schwein zur Wurst“



Der Bauer als Selbstversorger

Der Bauer soll ein selbstversorgendes Leben führen. Er züchtet Tiere, die er für den Eigenbedarf benötigt, wie Kühe, Schweine, Gänse, Enten, Hühner, Kanarienvögel, Ferkel, Bratbabchen, etc. Er verarbeitet diese Produkte zu Nahrungsmitteln wie Milch, Käse, Fleisch, Wurst, Brot, Butter, Speck, etc. Er ist ein unabhängiger Produzent, der seinen Lebensunterhalt selbst verdienen kann.

Der Bauer als Spezialist

Heute haben sich die meisten Bauern auf ein Gebiet spezialisiert. Sie züchten oder produzieren nur ein bestimmtes Produkt, wie Milch, Fleisch, Eier, etc. Sie sind auf den Markt angewiesen, um ihre Produkte zu verkaufen. Sie sind also von anderen Bauern abhängig, die ihre Produkte liefern. Dies führt zu einer Spezialisierung der Bauernwirtschaft.



Schaubauernhof- Tierarten

- Hinterwälder Rind



Schaubauernhof Tierarten

- Minischwein



- Hausesel



Schaubauernhof Tierarten

- Hauskaninchen & Hausmeerschweinchen



Schaubauernhof Tierarten

- Afr. Zwergziegen & Ouessantschafe (Streichelgehege)



Schaubauernhof Tierarten

- Lakenfelder Huhn, Diepholzer Gans, Bronzepute, etc.



Tierarten Afrika

- Erdmännchen

Ehemaliges Affenhaus

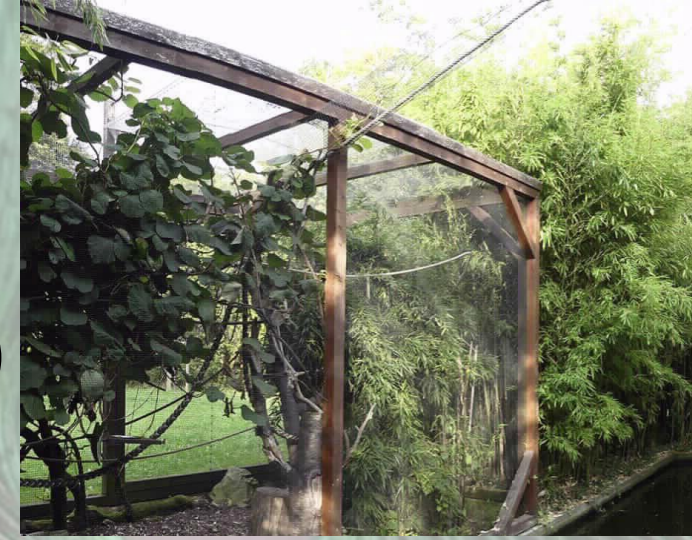


Ziele:
-pädagogisches Konzept: Unterschied Raubtier- / Nagetiergebiss, Sozialverhalten von Mangustenartigen

Tierarten Südamerika

Ostvoliere

- Krallenaffen (Bsp. Goldgelbes Löwenäffchen, Liszäffchen, ...)



Ziele:

- pädagogisches Konzept: Primaten allgemein, Sozialverhalten, Evolution, etc.
- Teilnahme an Erhaltungszuchtprogramm



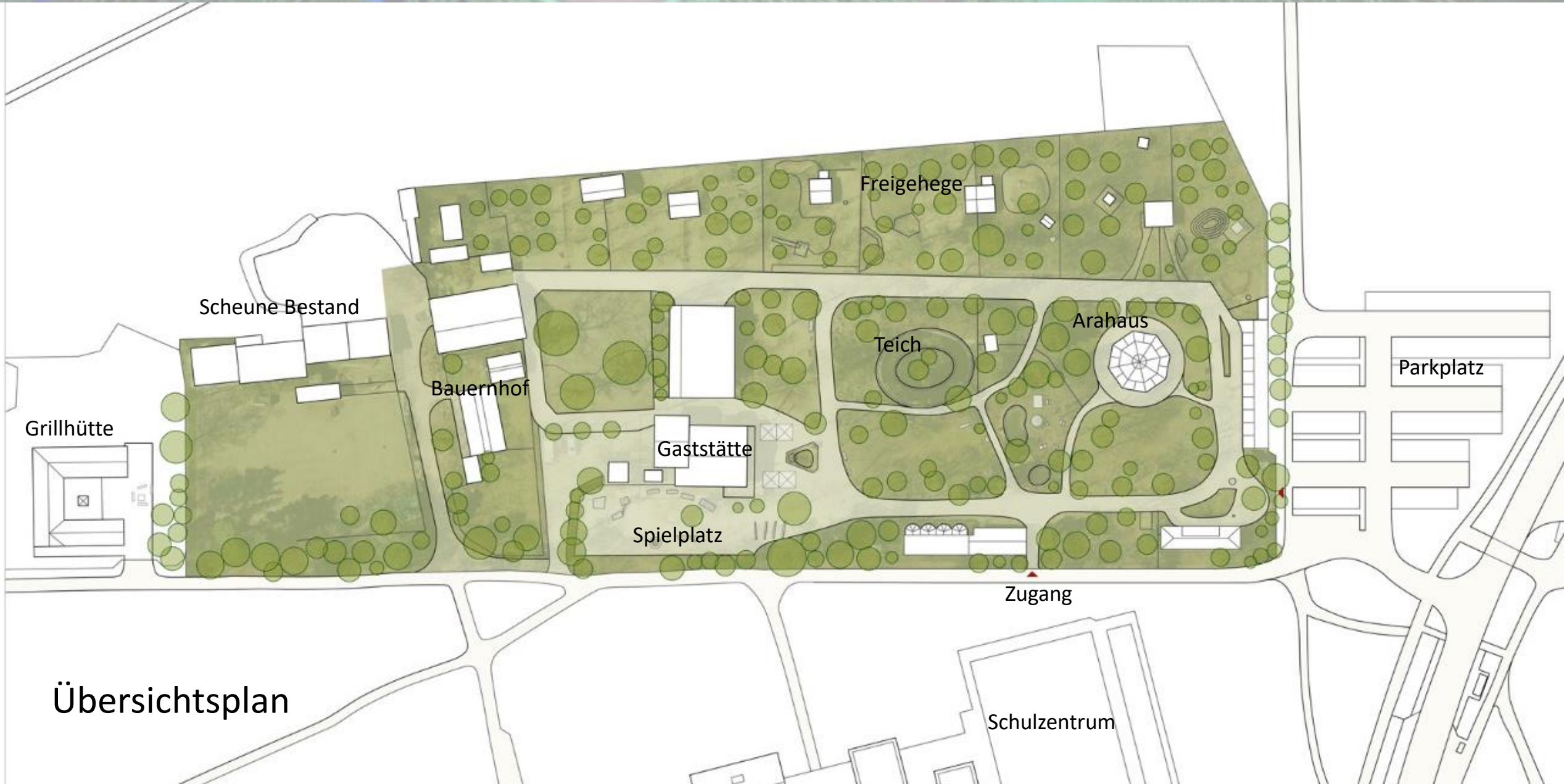
Gesamtanlage Bestand

Scheune Bestand

Luftbild



Gesamtanlage Bestand



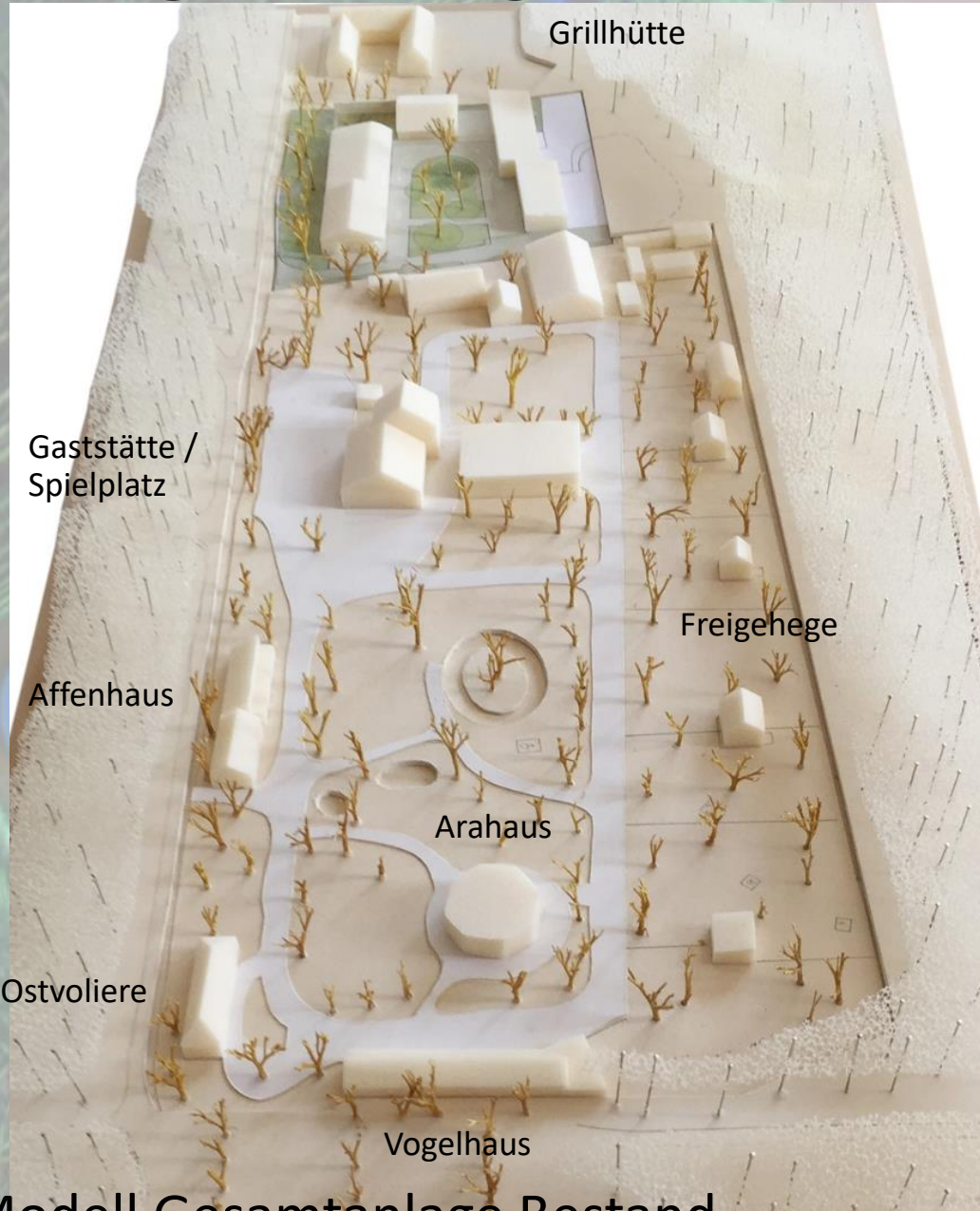
Übersichtsplan

Neugestaltung Gesamtanlage (Gesamtkonzeption)

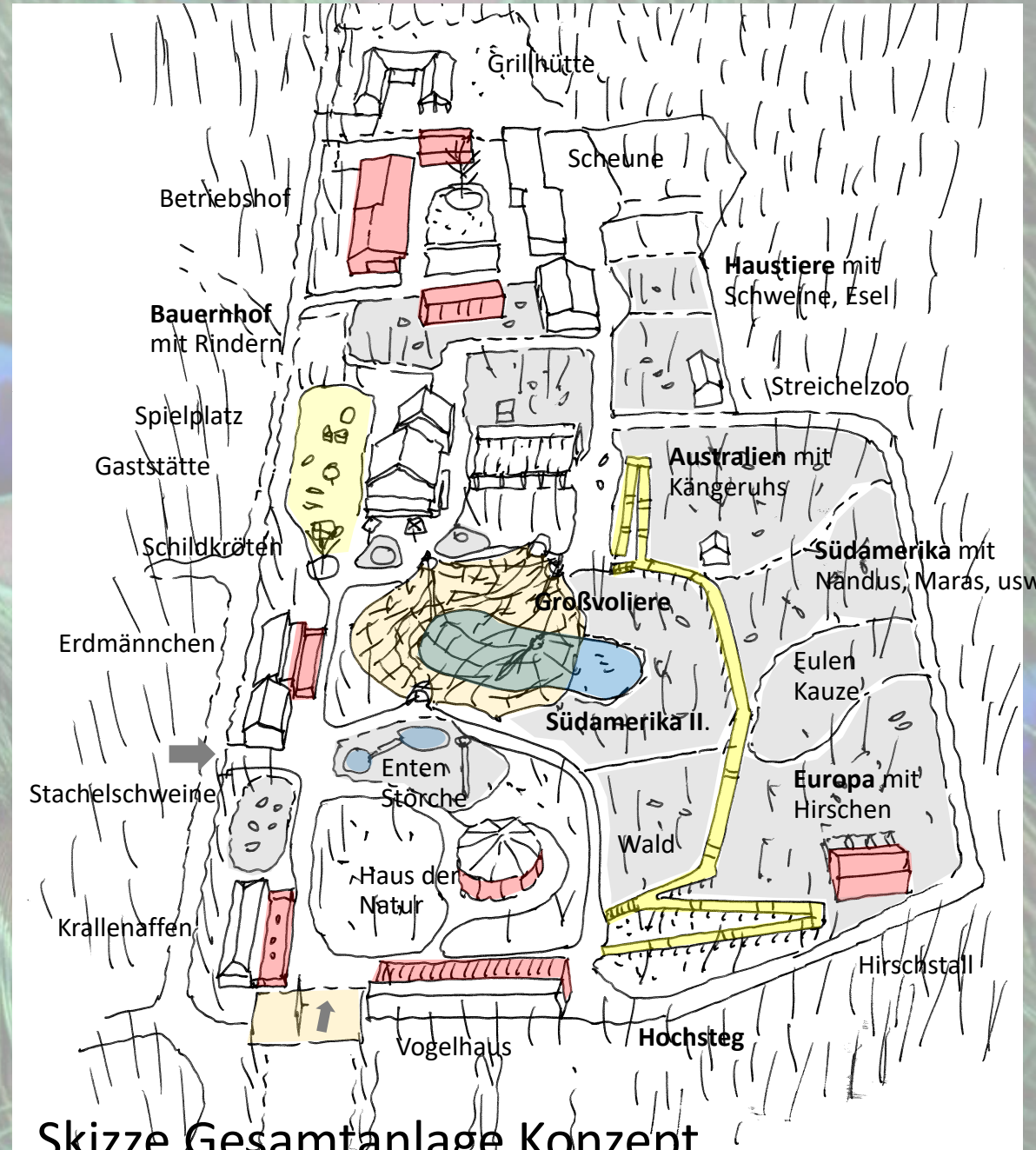


Plan Freianlagen

Neugestaltung Gesamtanlage



Modell Gesamtanlage Bestand



Skizze Gesamtanlage Konzept

Bauliche Umsetzung

Höhenweg



Testplanung Freianlagen- Ausschnitt

Bauliche Maßnahmen- Betriebsgebäude (Neubau)



Testplanung Betriebsgebäude

Bauliche Maßnahmen- Betriebsgebäude (Neubau)



Ansicht Zugangsseite Nord



Schnitt Tierparkschule



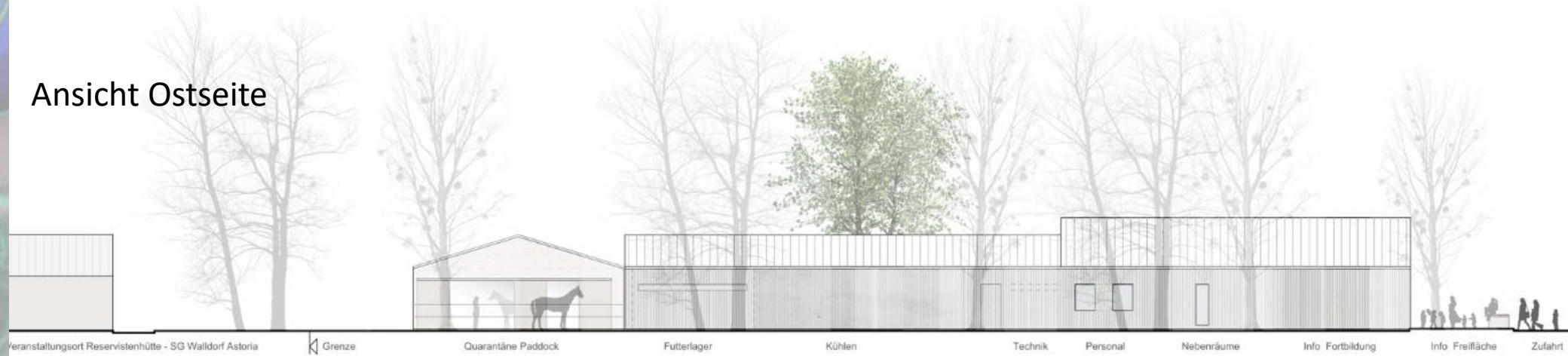
Schnitt Futterküche

Bauliche Maßnahmen- Betriebsgebäude (Neubau)

Ansicht Hofseite West



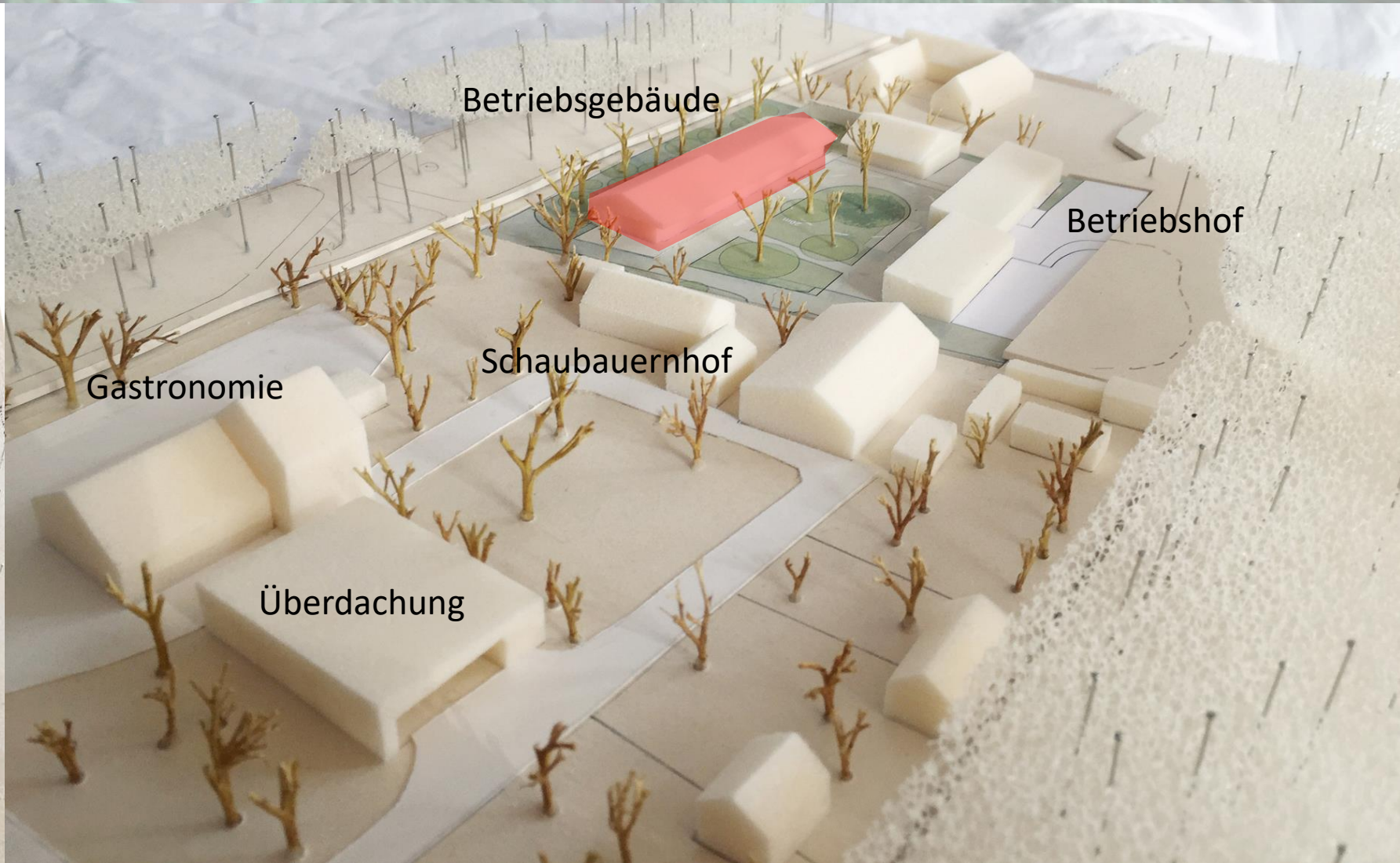
Ansicht Ostseite



Bauliche Maßnahmen- Betriebsgebäude (Neubau)



Modell Gesamtanlage



Modell südlicher Bereich mit neuem Betriebshof

Neugestaltung Tierpark



Plan Südteil

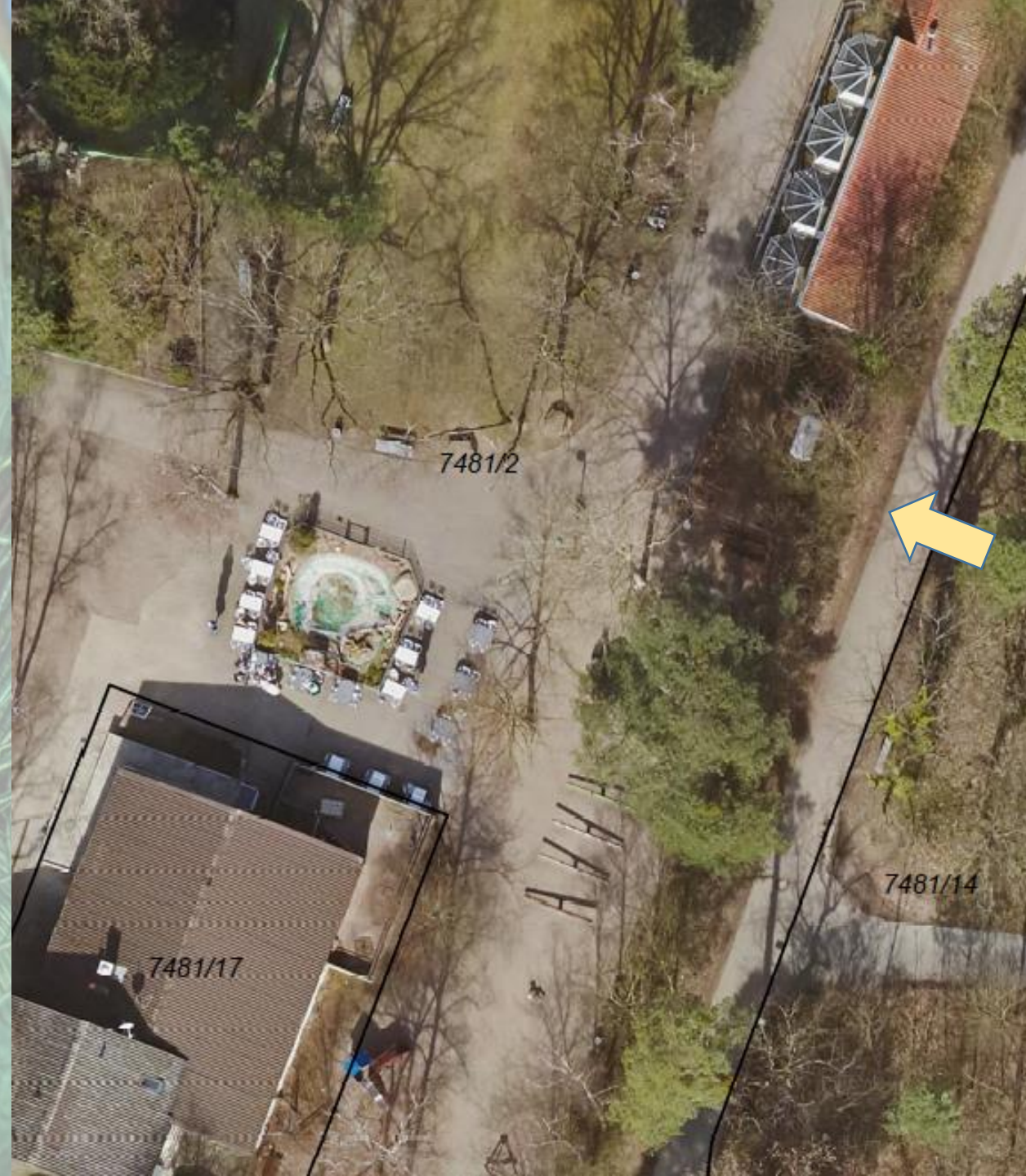
Zugänglichkeit Gastronomie

Abendzugang Gastronomie
Möglichkeit der Trennung



Zugänglichkeit Gastronomie

Abendzugang Gastronomie
Möglichkeit der Trennung



Spielplatz Tierpark

Fassung mit gestaltetem Rand
Pädagogischer Zaun mit
Infos und Themen und
Sitzgelegenheiten

